

Care Line Man



CARE LINE MAN



Trend pazarında erkek akımı

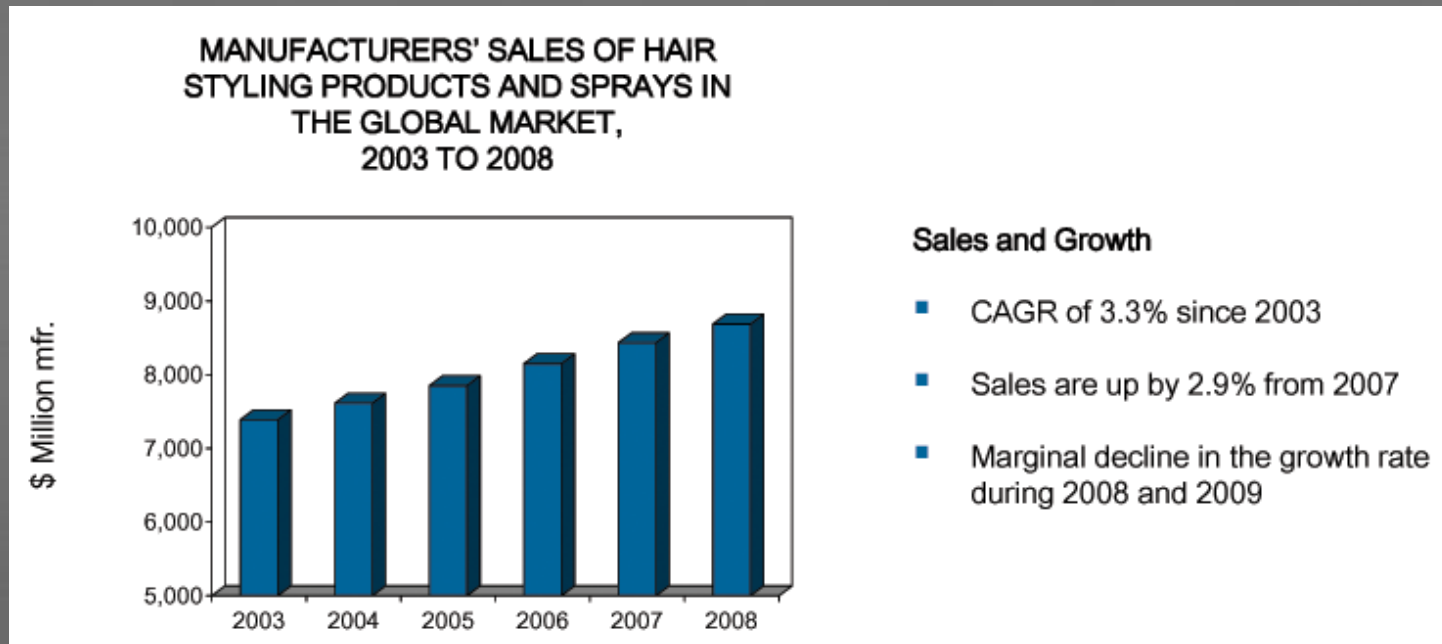
- İerik:
 - Mineraller ve doęal ekstreler
 - Sa güçlendirici ajanlar
 - Salı deri için onarıcı ürünler
 - Şekillendirici ürünlerde destekleyici ajanlar



CARE LINE MAN

Trend pazarında erkek akımı

- Erkek saç bakım ürünlerinin pazardaki gelişimi (Kozmetik pazarının bütünü -> +%9)



CARE LINE MAN

Trend pazarında erkek akımı

- Erkek tüketiciye karşı ilk hedef yenilikçi tutum göstermek ve ürünleri geliştirmek:
 - Ağzı sıkı tutmak
 - Erkek için yaratmak
- Anti-aging ve eksfoliyasyon içerikler pazarda daha fazla talep görmeye başladı.



CARE LINE MAN

Kaynak: Men's Health Magazine

Erkek için esas gerekler

- %86 sı sadece kozmetik rn satın alıyor.
- %63  zel rnleri satın almak istiyor.
- %51 i 3 adetten fazla bakım rn alıyor



CARE LINE MAN

Kaynak: Men's Health Magazine

Erkek için esas gerekler

- Buyk oğunluğu için önemli olan, seçilen ürünlerin kriterleri:
 - %66 İçeriği
 - %79 Parfüm / Kokusu
 - %91 Ürnn etkisi ve sonuçları



CARE LINE MAN

Kaynak: Men's Health Magazine



Sağlıklı saçlar için besleyici mineraller



CARE LINE MAN

Neden Erkek Bakım Ürünleri ?

- Pazardan gelen makul talep
- Erkeğin farklı olma isteđi
- Kendisine özel ve eksiksiz servis verilmesini önemsemesi



CARE LINE MAN

Erkeklerin özel talepleri

- Daha sıkı bir cilt
- Daha çok saçlı deriye yönelik talepler
- Saç dökülmesi
- Erkeksi kokular
- Ürünlerin rahat kullanımı



CARE LINE MAN

Erkeklerin deri kalitesi

- Ergenlik döneminden itibaren testesteron üretiminin artışı.

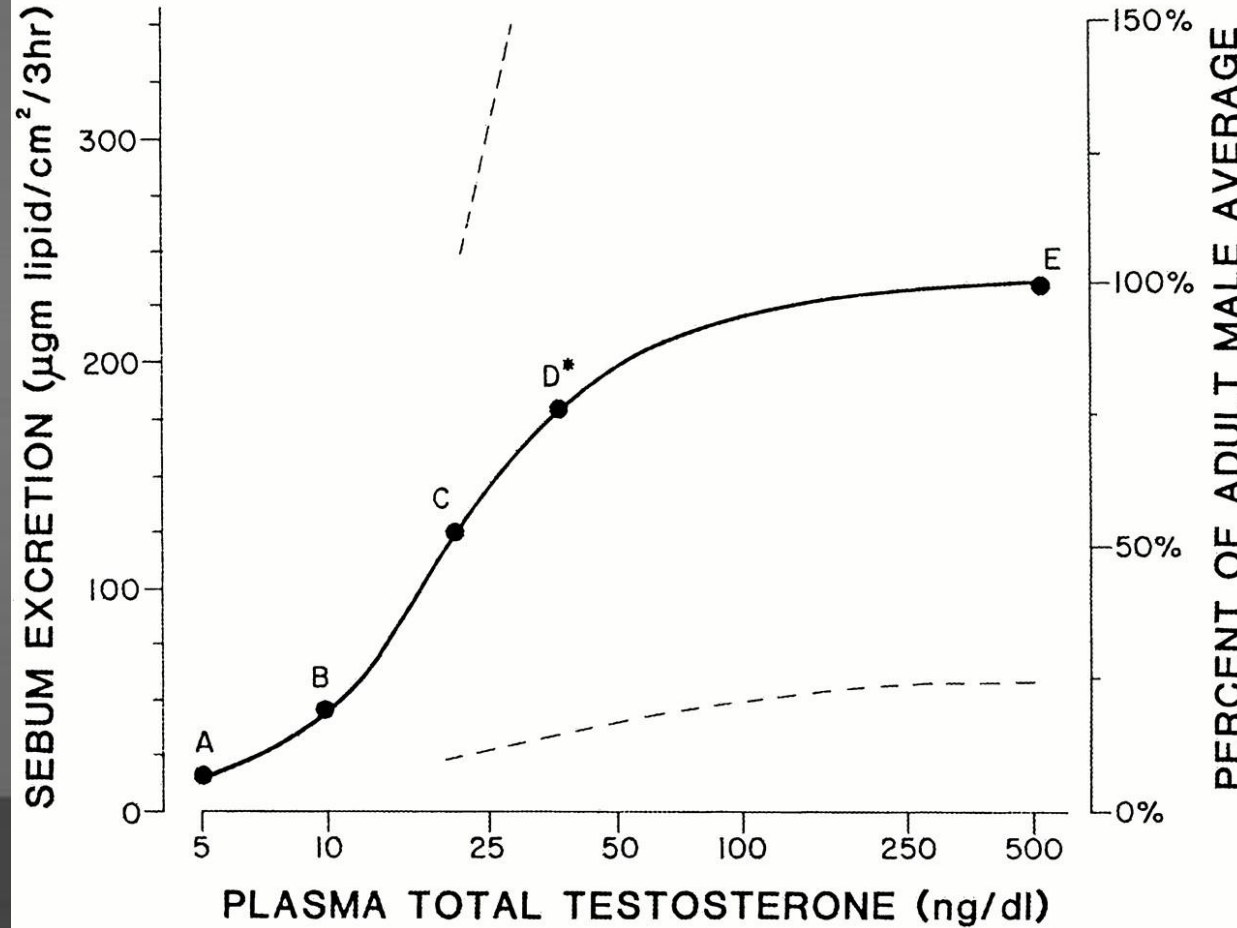
A = 4 yaş çocuk

B = 7–11 yaşlarında çocuk

C = Hadım erkek (iktidarsız)

D = Yetişkin bayan 20-40 yaş

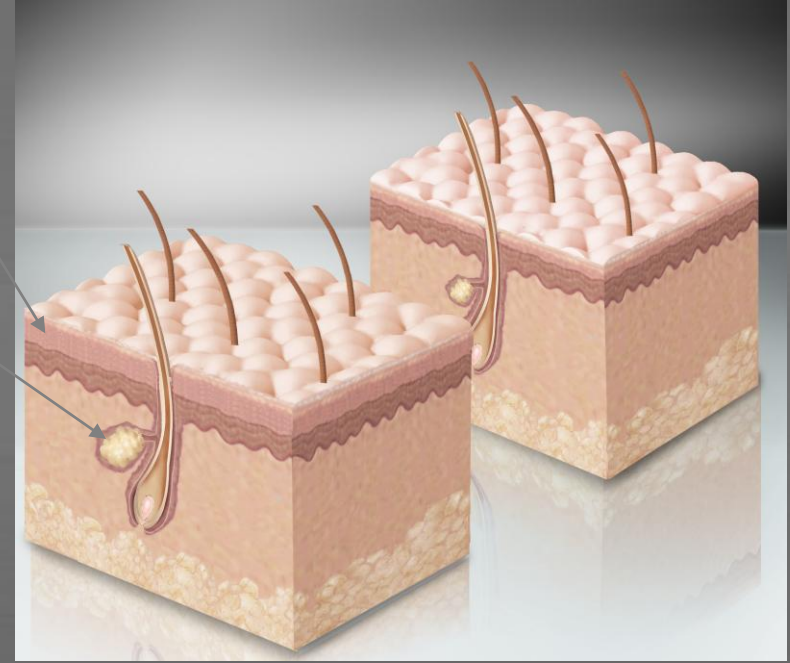
E = Yetişkin erkek 20-40 yaş



Deri

Ergenlik döneminden sonraki sonuçlar:

- Artan deri kalınlığı
- Daha fazla yağ üretimi
- Daha kalın telli saçların uzaması



CARE LINE MAN

Erkek bakım serisi

- Tamamlanmış Bakım & şekillendirici serisi
- Care Line felsefesi
- Erkeğe özgü özel formül, koku ve görünüm



CARE LINE MAN



Erkek bakım serisi

- **Sağlıklı saçlar için besleyici mineraller**
 - Saçlı derinin beslenmesi
 - Saçların yatışması
- **Elmas kristalleri / Rock Crystal**
 - Silisyum deriyi iyileştirir ve saça dayanıklılık verir.



CARE LINE MAN

Bakımlar

CARE LINE MAN

Hydrate
Saç & vücut

Combat
Kepeğe karşı

Fortify
Dökülmeye karşı

Magnify
Şekillendirme



CARE LINE MAN

Bakımlar

Hydrate: Günlük kullanım / Nem kontrol

Elmas kristalleri; Karbo-Hidratlar & Bambu Proteinleri

Combat: Kepeğe karşı

Elmas kristalleri, Salai & Çinko piritleri

Fortify: Daha gür saçlar yaratır

Kızıl Ginseng, Vitamin H, Kafein, Elmas kristalleri & Mentol,
Besleyici mineraller

Magnify Style: Sen şekillendir biz forma sokalım

Elmas kristalleri & Rooibos (kırmızı çalı)

**Fortify Losyon
laboratuar testi:**

**4 günde %25 oranında
saçın daha hızlı uzadığı
gözlemlendi!!**



CARE LINE MAN

Hydrate



CARE LINE FOR MEN

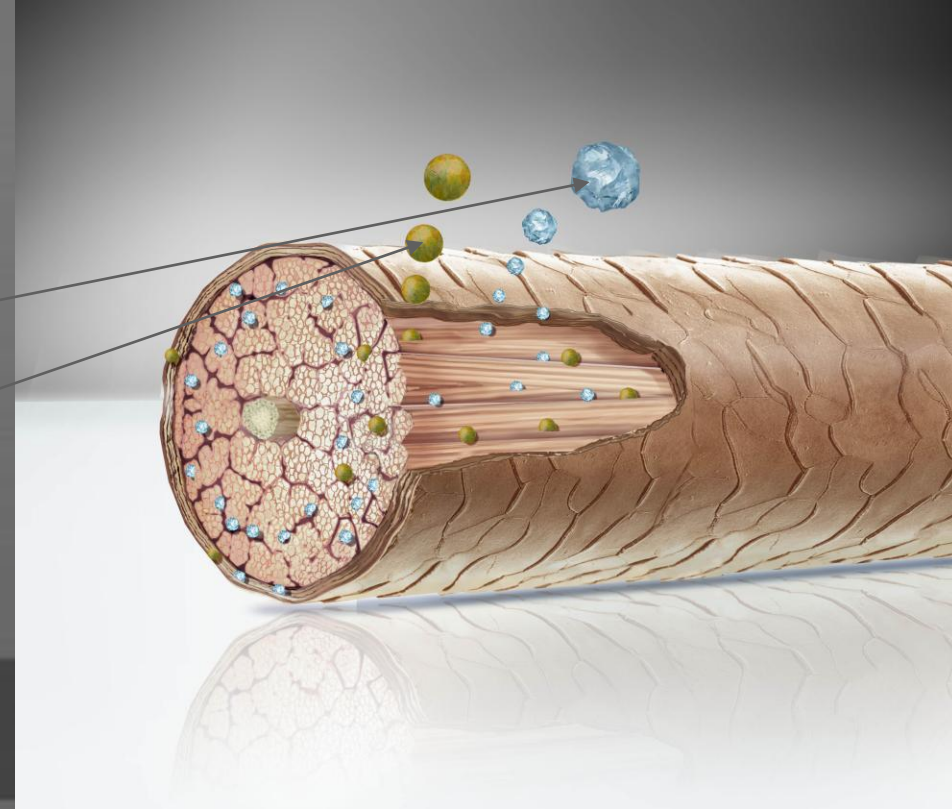
Bakımlar

Hydrate: Günlük kullanım / Nem kontrolü

Elmas kristalleri; Karbo-Hidratlar & Bambu Proteinleri

Karbo-hidratlar

Bambu Proteinleri



Hydrate Shampoo

Nemlendirici Saç & vücut şampuanı

- Karbo-hidratlar nem dengesini tutar
- Bambu saçın yapısını dengeler ve besler
- Elmas kristalleri saça dayanıklılık verir
- Besleyici mineraller deriyi besler ve pul tabakasını pürüzsüzleştirir
- Saç ve Vücut için

1000ml ve 250ml



CARE LINE MAN

Combat

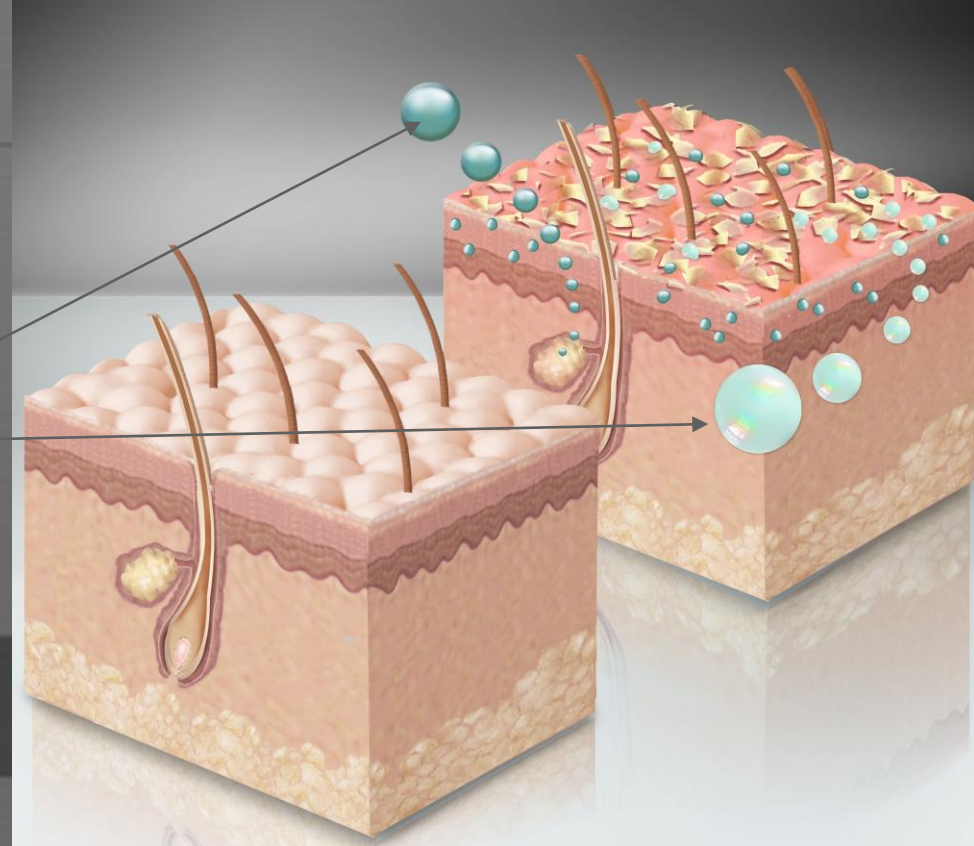


Bakımlar

Combat: Kepeklenmeye karşı

Elmas kristalleri, Salai & Çinko piritleri

Salai
Çinko piritleri



Combat Shampoo

Tekrar kepeklenmeye karşı şampuan

- Salai anti-iritasyon özelliđi, deriyi yatıştırır
- Çinko Piritleri derinin mantar oluşturmasını durdurur. (mantar kepeklenmeye neden olur)
- Çinko piritleri, yumuşak temizleyici formülü deriyi sakinleştirir ve kepeklerin belirgin bir şekilde giderilmesi sağlanır.

1000ml ve 250ml



CARE LINE MAN

Fortify

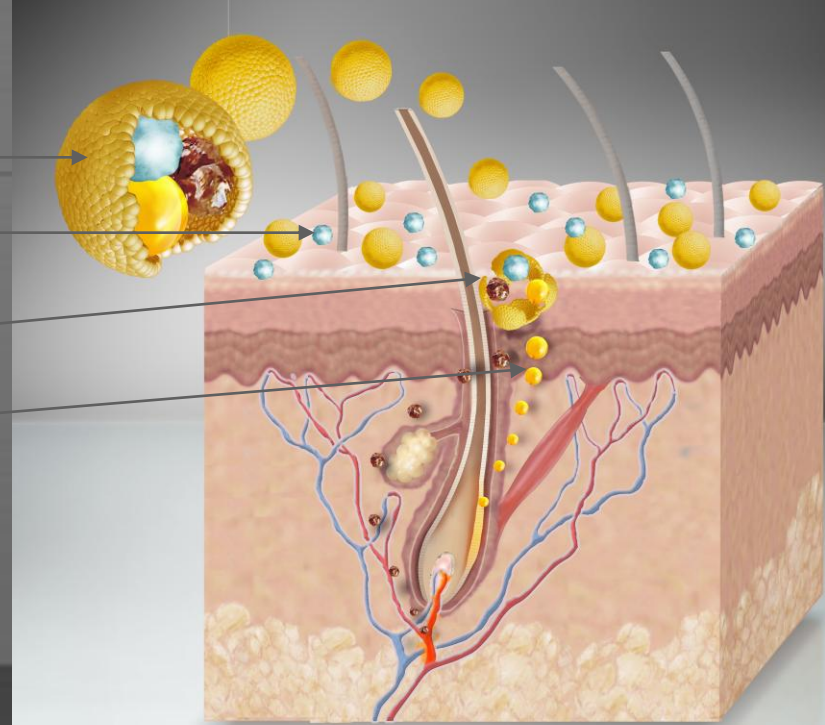


Bakımlar

Fortify: Daha gür saçlar yaratır

Kızıl Ginseng, Vitamin H, Kafein, Elmas kristalleri & Mentol,
Besleyici mineraller

Lipozomlar
Mentol
Kızıl Ginseng
Vitamin H



**Fortify Losyon
laboratuar testi:**

**4 günde %25 oranında
saçın daha hızlı uzadığı
gözlemlendi!!**



4 günde + %25 oranında uzama

Fortify Teknolojisi

- Fortify Şampuan
- Fortiy Losyon (EU patenti alındı)
- En iyi sonuç için Fortify şampuanı ve Fortify losyonu daima birlikte kullanın.



CARE LINE MAN

Fortify Shampoo

Saç dökülmelerine karşı şampuan

- Kızıl Ginseng: Hücreleri aktive eder ve saçın uzamasını düzenler.
- Vitamin H: Saç köklerini ve saçlı deriyi daha iyi destekler.
- Mentol: Ferahlatıcı ve kan dolaşımını düzenleyici etki sağlar.
- Elmas kristalleri: Dayanıklılık sağlar.
- Besleyici mineraller: Saç köklerini besler ve nem desteği verir.

1000ml and 250ml



CARE LINE MAN

Fortify Losyon

- Dökülmeye karşı losyon tamamen doğal maddeler içerir.
 - Kızıl ginseng: hücreleri harekete geçirerek aktive eder ve saç uzama evresini düzenler. Minoxidil ile karşılaştırmalı laboratuvar testlerinde telojen fazdan anajen faza daha hızlı geçiş yaptığı gözlemlenmiştir.
 - Kafein: kan dolaşımını düzenler ve saçın uzamasına yardımcı olur.
 - Vitamin H: Saçlı deriyi ve saç köklerini daha iyi destekler.
 - Mentol: Düzenleyici ve ferahlatıcı etki verir.
 - Elmas kristali: Dayanıklılık sağlar.
 - Besleyici mineraller: Saç köklerini besler ve nem desteęi verir.

75 ml



CARE LINE MAN

Fortify Losyon

Kullanım talimatı:

- | | |
|-----------------|-----------------|
| -Önlemek için | haftada 1-2 kez |
| -Bakım için | haftada 2-3 kez |
| -Yoğun uygulama | haftada 3-4 kez |

Havlu ile kurutulmuş saçlı deriye uygulayın ve durulamayın.



CARE LINE MAN

Magnify Style



Triple X Gel

Ekstrem tutucu jöle, maksimum tutuş gücü ile şekillendirme ve parlaklık sağlar.

- Tutuş gücü faktörü 20
- Rooibos bitkisi saçı yatıştırır.
- Elmas kristalleri dayanıklılığı artırır.
- Karbo-hidratörler nem kontrolünü sağlar.

200 ml

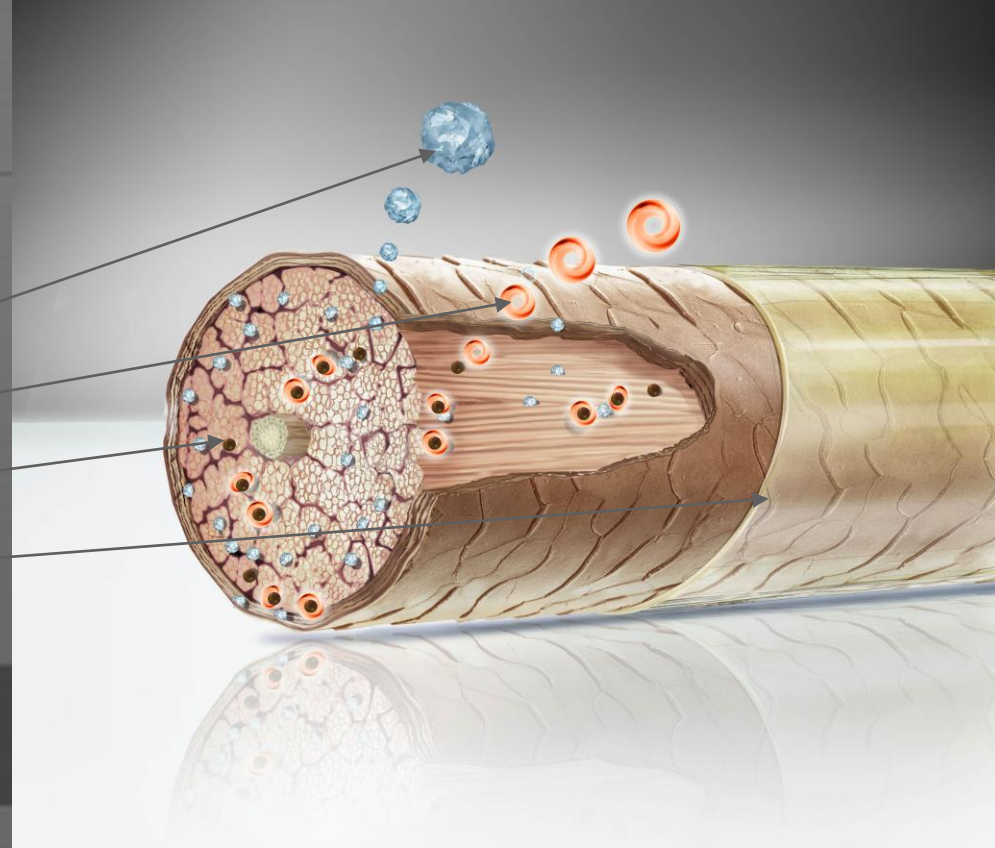


CARE LINE MAN

Magnify Style

Magnify Style: Sen şekillendir, biz destekleyelim
Elmas kristalleri, Karbo-hidratörler & Rooibos

Karbo- Hidratörler
Rooibos
Serbest radikaller
Şekillendirici polimerler



Mineral cream

Dünya çapında şekillendirici krem, natürel tutuş gücü ve parlaklık.

- Tutuş gücü faktörü 10.
- Rooibos parlak ve yatıştırma etkisi sağlar.
- Karbo- hidratörler nem dengesini oluşturur.
- Elmas kristalleri dayanıklılığı artırır.

100 ml



CARE LINE MAN

Matte effect

Mat görünüm veren saf yüksek tutucu ve şekillendirici macun.

- Tutuş gücü faktörü 16 (düşük parlaklık)
- Rooibos saçı yatıştırır.
- Elmas kristalleri dayanıklılığı arttırır.
- Karbo-hidratörler nem kontrolünü sağlar.

100 ml



CARE LINE MAN

Marketing Materials

• Display

- Fits entire range
- Flexibility to expand with new products / offers



CARE LINE MAN

Marketing Materials

- Brochure:
 - for consumer & sales
 - Size: A6 – lots of pictures –
 - brief in text
- Sales suitcase
- Care Line Man-u-al
- Photography



CARE LINE MAN