

KEUNE 
THE ART OF HAIR DESIGN

CARE LINE





Giriş

Bu kitap, Saç ve Saçlı deri bakımı ile ilgili ürünlerin ve kullanımları hakkında salon kullanıcılarına, distribütörlere, satış personeline ve teknik uzmanlara detaylı bilgi paylaşımını sağlaması için hazırlanmıştır.

Logo

Care Line logosu lüks marka anlayışıyla bakım konseptinin tamamını sembolize etmektedir.

Yarım daire üzerinde birbirine kesişen iki şerit saç ve saçlı deriyi sembolize etmektedir.

Aynı zamanda logo içindeki şeritlerde oluşturulan farklı renk seçenekleri ise profesyonel ürünlerin kolayca tanımlanmasını sağlamaktadır.



Ambalaj

Gri ve beyaz tonların hakim olduğu 250 ml.'lik şampuan şişesi içeriğindeki temel mineraller ve hafif formülasyonu ile oldukça lüks görünümlü bakım serisini yansıtmaktadır. Şişe dizaynı Sayın, Georg Keune tarafından bizzat tasarlanmıştır



Bakım Serisi

1.1 Care Line Konsepti

Care Line bakım programı salon müşterilerine optimum etkisiyle sağlıklı saç ve saçlı derinin bakımını sağlamaktadır.

Kategorilere ayrılarak belirlenmiş bakım serisi her saçlı deri ve saç tipine göre özel tasarlanmıştır. Salon ve Ev kullanımı içindir.

Saç ve Saçlı deri

Saç bakımı ile saçlı deri tedavisi birbirinden farklıdır. Care Line saç ve saçlı deri ürünleri saçların ihtiyacına göre belirlenerek içeriğindeki kombinasyonlar çok özel formüle edilmiş bir ürün konseptidir.

Bazen saçlı derinin dengesiz ve fonksiyonel bozuklukları saçta aşırı yağlanmaya, kepeklenmeye yada dökülmelere yol açmaktadır.

Keune Care Line saç ve saçlı derinin fonksiyonlarının tekrar düzenlenmesine uzun süreli yardımcı olur. Saç tekrar doğal ipeksi ve pürüzsüz görünümüne kavuşur.

Saçın kolay taranmasını sağlar.

- Saç bakımında saçın kalitesini ve yapısını iyileştirmeye odaklanan unsurlar. Besleyici temel mineraller, Proteinler, Nemlendirici ve koruyucu katmanlardan oluşmaktadır.
- Saçlı derinin tedavisinde ve düzenlenmesinde odaklanan unsurların içeriğinde hücre metabolizmasını harekete geçirmesi, aşırı düzensiz çalışan sebum bezlerinin sakinleşmesi ve saçlı derinin tahriş edilmesinde lipozomlar ve besleyici mineraller derinin hücre metabolizmasını kademeli olarak düzenler

Sağlıklı saçlar için gerekli mineraller

Mineraller saç ve saçlı derinin korunmasında gerekli olan temel yapı taşlarını oluştururlar. Bunun dışında insan vücudunun gereksinimi olan binlerce biyokimyasal temel bileşenler vücut hücrelerinin gelişiminde rol oynayarak bağışıklık sisteminin güçlenmesini, enzimler ve hormonların üretilmesine yardımcı olur. Canlı hücreler tarafından temel mineraller absorbe edilirler.



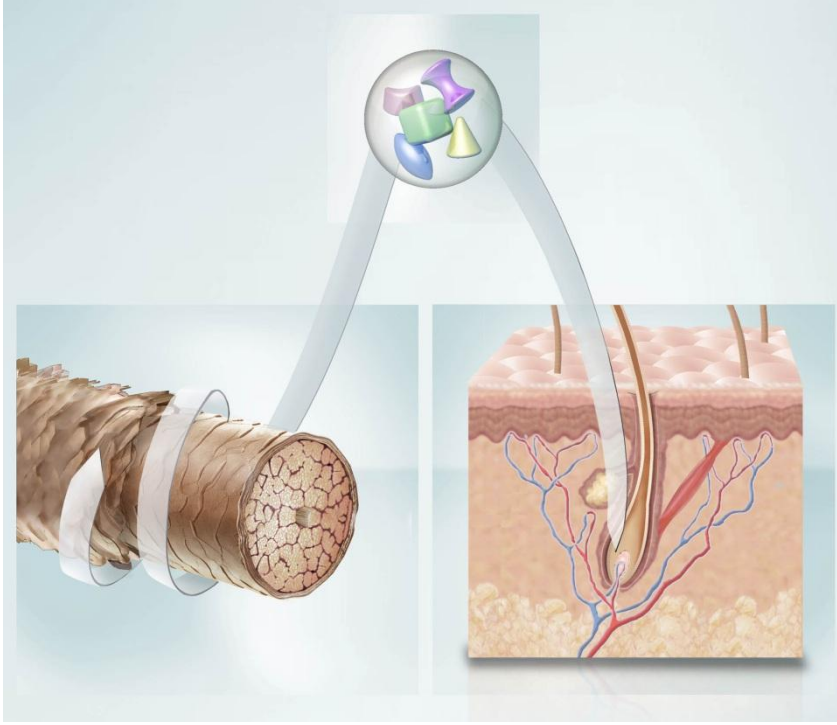
1.2 Sağlıklı saçlar için besleyici temel mineraller

Temel Mineraller

Temel mineraller iki işleve sahiptir. Saçlı derinin yapı taşları içinde bulunan temel mineraller iç hücreleri yapılandırır. Hücrelerin işlevini ve saçlı derinin fonksiyonlarını düzenler. Sağlıklı bir saçlı deri saçın kalitesini de belirler.

Care Line zenginleştirilmiş ve gerekli olan mineraller ile saçlı derinin ve saçın kalitesini güçlendirerek sağlıklı saçların elde edilmesine yardımcı olur.

Temel mineraller saçlı deriyi besler ve nem dengesini düzenler. Saça esneklik ve hacim vererek daha parlak görünmesini sağlar. Saçın pul tabakasını pürüzsüzleştirerek sağlıklı bir görünüm kazanmasını sağlar.



Sağlıklı saç ve dengeleyici saçlı derinin oluşumunda gerekli olan 5 temel mineral türleri.

Mineraller:

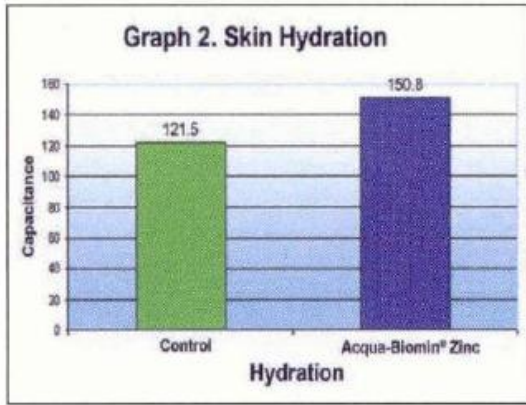
- **Çinko:** Yeni hücrelerin daha sağlıklı gelişmesi için gerekli olan çok önemli anti oksidan destekleyicisidir.
- **Bakır:** Demirin absorbe edilmesinde ve kullanımında kilit rol oynar. Bakır aynı zamanda kükürt bağlarının keratinizasyonunda da çok önemli destek bileşendir. Saçın uzama evresinde destekleyicidir.



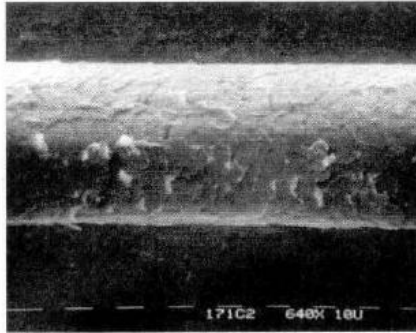
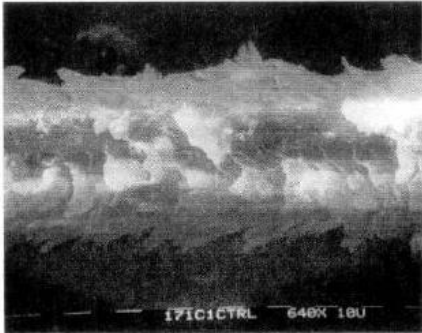
1.2 Sağlıklı saçlar için besleyici temel mineraller

- **Silisyum:** Kolajen ve bağ dokularının oluşumunda önemli rol oynar. Saç, cilt ve tırnakların oluşumunu kolajen ve bağ dokuları oluşturur.
- **Demir:** Temel yaşam fonksiyonlarının dokularına uygun oksijenasyonu sağlaması için destek verir. Demir cildin yorgun görünümünü iyileştirir. Saçın temel yapıtaşı olan proteinini oluşturmasında ve vücudun tamamına gerekli olan oksijeni taşır.
- **Magnezyum:** Karbonhidratların, proteinler ve enerji metabolizmasının ana bileşenlerini oluşturur.

Garfik 2: Çinkonun **plasebo** karşılaştırmasında nemlendirici etkisi.



Aşağıdaki iki fotoğrafta temel minerallerin kütikül üzerindeki yatıştırıcı etkisi görülmektedir.



Önce

Sonra

Temel mineraller Care Line ürünlerin tamamında ihtiva etmektedir.



1.3 Tedavi programı

Salon konsepti için komple servis

Care Line çeşitleri her saç tipine yada saçlı deriye uygun olarak kategorize edilerek güncellenmiştir. Müşterinin saç ve saçlı derisi öncelikle basit bir yöntemle analiz edildikten sonra uygun bir şampuanla tedaviye başlanması ve aynı zamanda müşterinin de bu tedaviyi evde de devam ettirmesi sağlanmalıdır.

Aşağıdaki listede her saç tipi ve saçlı deri için gruplandırılmış kategorilerde ürün çeşitlerinin saçtan, saçlı deriye ve şekillendiricilerden sonlandırıcılara kadar sıralanması yer almaktadır.

Saça yönelik bakım düzenlemesi

- Vital Nutrition – Kuru, gözenekli ve yıpranmış saçlar için.
- Color Brilliance – Boya işlemi görmüş saçlar için.
- Absolute Volume – Normal ve ince telli saçlar için.
- Ultimate Control – Kontrol edilmesi güç saçlar için.
- Define Style – Her saç tipi için şekillendirici grubu.
- Sun Sublime – Güneşten yıpranmış, kuru ve gözenekli saç ve saçlı deri için.

Saçlı deriye yönelik tedavi serisi

- Derma Exfoliating – Kepeklenmeye karşı tedavi.
- Derma Regulating – Yağlı saç ve saçlı derinin tedavisinde.
- Derma Activating – Zayıf saçlar ve dökülmeye karşı tedavi.

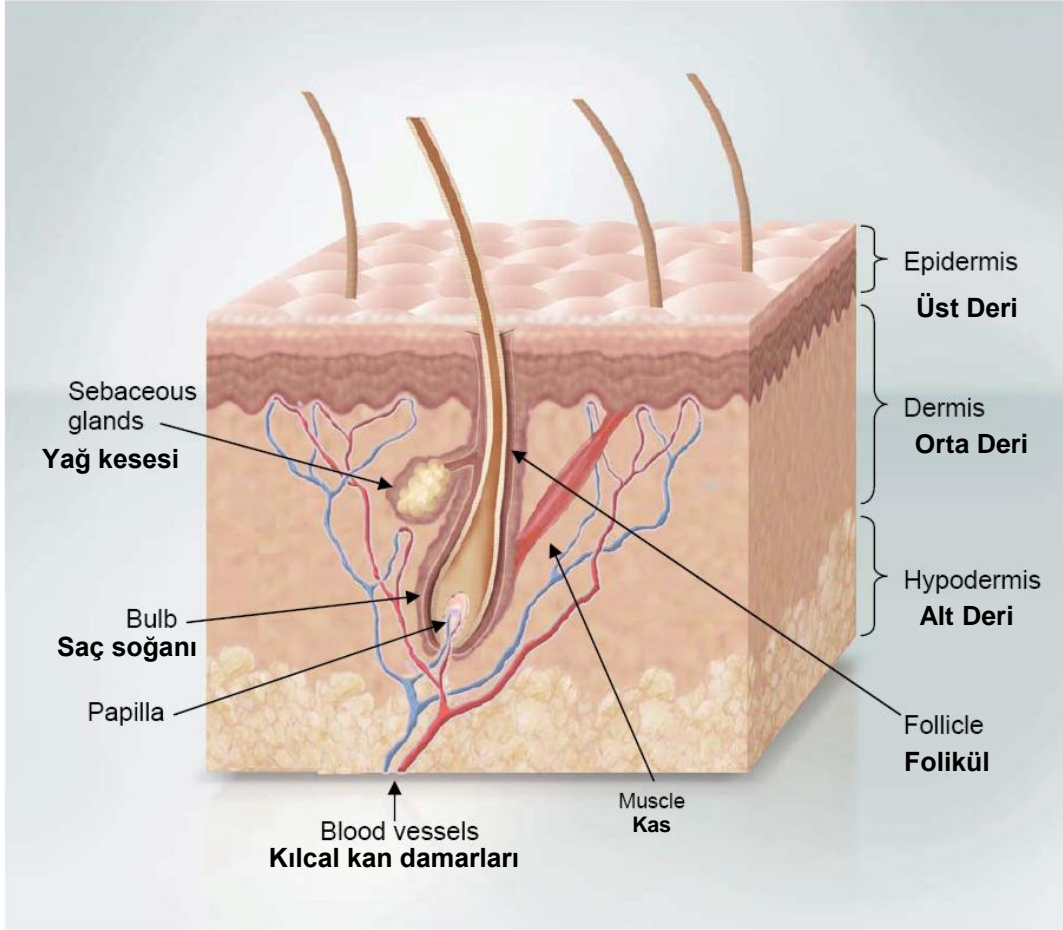
Care Line kademeleri

Tüm Care Line serisindeki ürünlerin etkisine ve mükemmel sonucuna ulaşmak 3 kademedен oluşmaktadır.

1. Adım: Temizleme; Saç ve saçlı derinin temizliğinde çok yumuşak etkili prosedürdür.
2. Adım: İyileştirme; Saçın beslenmesi ve saçlı derinin doğal fonksiyonlarının yeniden düzenlenmesi sağlanır.
3. Adım: Şekillendirme; İyileştirme ve destekleyici bakım etkisi olan ürünler ile şekillendirme ve sonlandırma işlemi ile 1. ve 2. adım sonrasında komple bakım etkisi tamamlanmış olur.



Saçlı deri ve yapısı



Deri üç tabakadan oluşur: Epidermis, Dermis, Hypodermis.

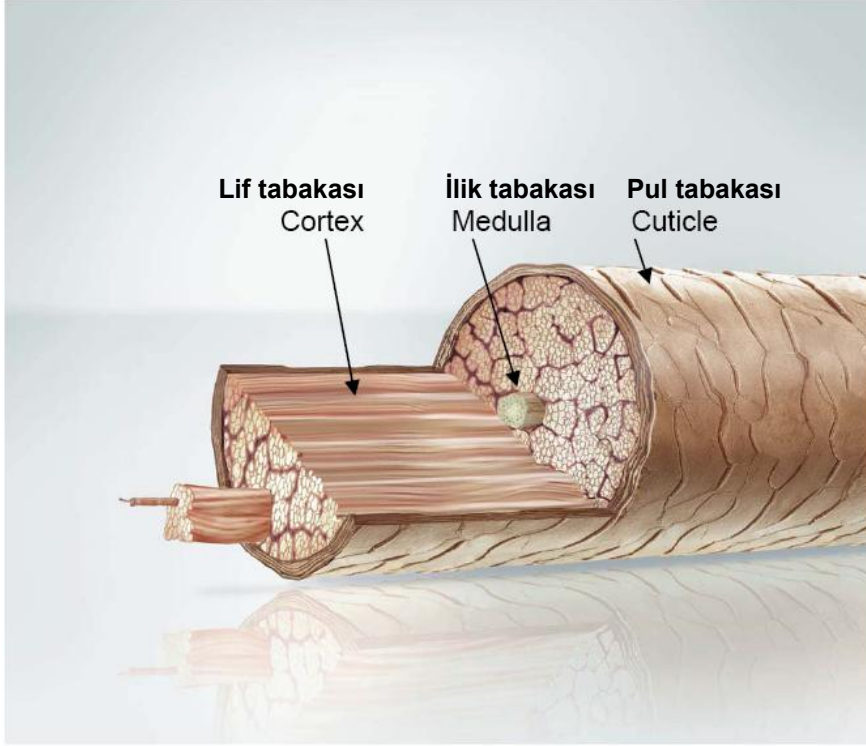
En üst tabaka epidermistir. Dermis, orta tabakadır. Kıl kökleri ve yağ bezleri epiderminin altında yer alan orta tabakada bulunmaktadır. Dermisin (orta tabaka) hemen altında bulunan tabaka ise Hypodermis (alt tabaka) cildin enerji rezervinden sorumludur.

Her insan saçı, saçlı derinin 2 – 2,5 mm altında saç soğanı içindeki folikülde oluşmaktadır. İçinde kılcal damarlar bulunmaktadır. Hücrelerin aktif üretimi folikül içindeki soğan şekline benzeyen bulbus içinde gerçekleşir. Papilla da sürekli üretilen yeni hücreler eskilerini yukarıya ittirerek saç soğanının içinde yeni saçla birlikte saça doğal rengini veren melanin hücreleri pigmentlerin oluşumunu gerçekleştirirler.

Aktif hücrelerin ölmesi ve sertleşmesinden sonra saçın bilinen yapısı ortaya çıkmış olur. Bu özel formunu almış olan protein yapı taşlarına keratin denilmektedir. Kıl gövdesi saçlı derinin bir parçasıdır. Saçın yağ kesesi tarafından üretilen doğal yağ sayesinde saçın yağlanmasıyla daha kolay uzaması sağlanır.



2.2 Saç



Saçın yapısı:

Saç folikülünde canlı hücrelerden saçın yapısı oluşur. Sonrasında hücrelerden keratin meydana gelir ve yukarıya doğru birbirlerini ittirerek uzamaya devam ederler. Mineraller ve proteinler bu süreçte oluşurlar.

Kıl gövdesi üç tabakadan meydana gelir: Kütikül – Korteks – Medula

Kütikül / Pul tabakası:

- Saçın dış etkenlere karşı koruyucu tabakasını oluşturur.
- Dipten uca doğru uzarlar.
- Korteks tabakasının üstünde 4 – 8 kat kalınlıkta kiremit şeklinde dizilirler.
- Saçlı deriyi darbelere karşı korur.
- Boy ve uç kısımlar genellikle dış etkenlerden ısı, UV ışınları, boya ve benzeri ürünlerin etkisiyle çabuk yıpranırlar.
- Işığı reflekte ederek saçın parlak görünmesini sağlar.

Korteks / Lif tabakası:

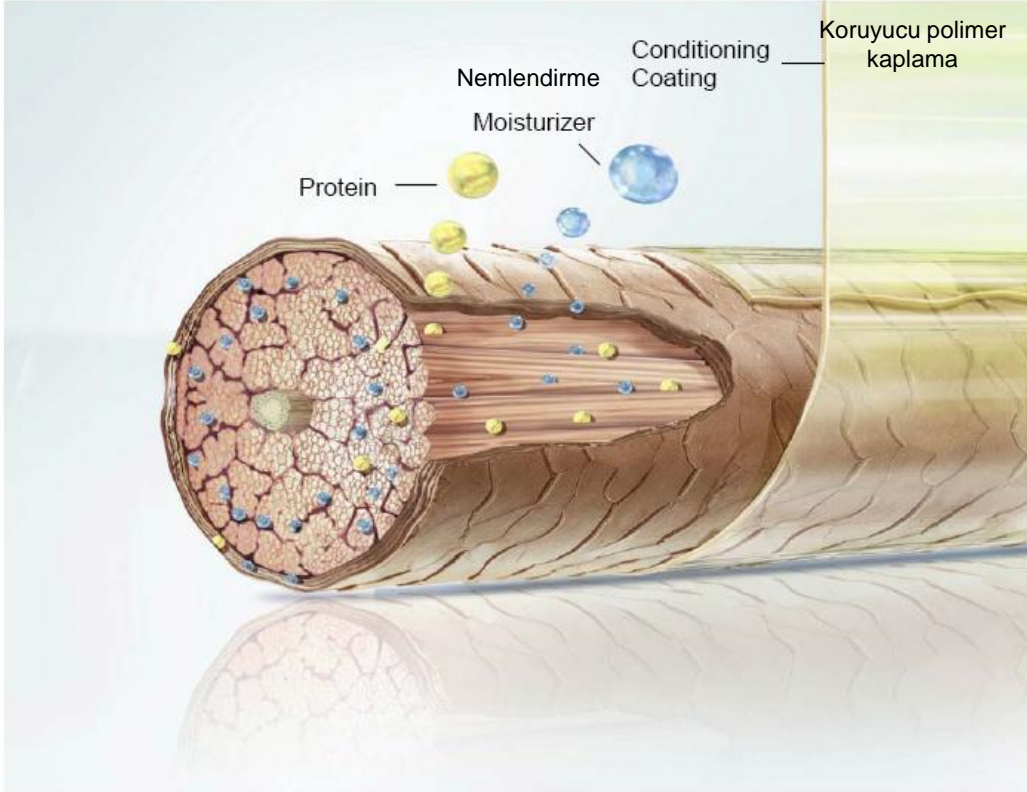
- Keratinden oluşan uzun lif demetleridir.
- Saça esnekliğini ve dayanıklılığını verir.
- Saçın karakteristik yapısını oluşturur.
- İçerisinde melanin hücreleri saçta doğal rengi verir.
- Aşırı kimyasal etkilere karşı korteks katmanı yıpranma riski taşır.

3. KURU, GÖZENEKLİ VE YIPRANMIŞ SAÇLAR



3.1 Teknoloji: Nutri Enjeksiyon Teknolojisi

Saçı iç kısımdan dışa doğru tekrar yapılandırır ve iyileştirir. Ürünün içeriğinde özel formüle edilmiş olan zengin protein ve nem partikülleri saça derinlemesine penetre olur ve saçın boş olan alanlarını tekrar doldurarak yeniden yapılanmasını sağlar. Saç daha güçlü konuma gelir ve nem eksikliğini giderir. Saçın dış katmanına koruyucu bir kalkan oluşturarak dış etkenlere karşı korur. Saçın doğal parlaklığını geri kazandırır ve tarama kolaylığı sağlar.



Saç tipi: Kuru, gözenekli ve yıpranmış saçlar.

ÜRÜN ÖZELLİKLERİ:

Saçın iç katmanını yeniden yapılandırır.

Proteinler saçı güçlendirir.

Polimerler saçın pürüzsüz görünmesini ve dış etkenlere karşı korumasını sağlar.

FAYDASI:

Güçlü ve sağlıklı saçlar.

Dış etkenlere karşı koruma.

Tarama kolaylığı.

Vital Nutrition ürünleri her saç tipine kullanılır.

VITAL NUTRITION SHAMPOO



Vital Nutrition Şampuanı

1000 ml. ve 250 ml.

Nutri enjeksiyon teknolojisi ile yumuşak temizleme şampuanı
Yüksek konsantrasyonda besleyici ve koruyucu maddeler olan temel mineraller, proteinler ve Pro-Vitamin B5 içerir. Geliştirilmiş katyonik polimerler tarama kolaylığı sağlar. Saçın yapısı daha fazla esnek, elastik ve daha parlak görünüm kazanır.



NİTELİKLER:

- Proteinler hasarlı saç yapısını içerden tekrar yapılandırır.
- Pro-vitamin B5 saça derinlemesine nüfus eder ve nem dengesini ayarlar.
- Katyonik polimerler saçın kolay taranmasını sağlar.

ÖNERİLEN:

- Kuru saçlarda ve saçlı deriye
- Gözenekli (poröz) saçlarda
- Yıpranmış saçlarda

SONUÇ:

- Saç daha güçlü ve sağlıklı
- Esnek, ipeksi yumuşaklık ve parlak saçlar.
- Kolay tarama imkanı

KULLANIM TALİMATI:

Şampuanı saça nazikçe uygulayın ve parmak uçlarını dairesel hareketlerle baş derisine masaj yaparak şampuanlama yapın. Ilık su ile iyice durulayın. Havlu ile kurutun.

İÇİNDEKİLER:

Aqua/Water; Sodium Laureth Sulfate; Sodium Chloride; Disodium Cocoamphodiacetate; Cocamidopropyl Betaine; Hydrolyzed Wheat Protein; Glycol Distearate; Propylene Glycol; Panthenol; PEG-200 Hydrogenated Glycerol Palmate; Parfum/Fragrance; PEG-40 Hydrogenated Castor Oil; Cocamide MEA; Polyquaternium-10; Glycerol Laurate; Tetrasodium EDTA; Diazolidinyl Urea; PEG-7 Glycerol Cocoate; Polyquaternium 7; Methylparaben; Laureth 10; Citric Acid; Sodium Cocoyl Hydrolyzed Wheat Protein; Propylparaben; Saccharomyces/Magnesium Ferment; Saccharomyces/Iron Ferment; Saccharomyces/Zinc Ferment; CI 19140/Yellow 5; Saccharomyces/Copper Ferment; Saccharomyces/Silicon Ferment; Linalool; Butylphenyl Methylpropional; Citral; Coumarin; Hexylcinnamal; Hydroxyisohexyl 3-Cyclohexene Carboxaldehyde; Limonene

VITAL NUTRITION CONDITIONER



Vital Nutrition Conditioner

1000 ml. ve 200 ml.

Nutri enjeksiyon teknolojisi ile durulanan bakım kremi.
Kuru, poröz ve hasarlı saçların nem dengesini yeniden oluşturur.
Donuk ve cansız saçlara yeni enerji ve güç verir.



NİTELİKLER:

- Pro-vitamin B5 saça derinlemesine nüfus eder ve nem dengesini ayarlar.
- Katyonik polimerler saçın kolay taranmasını sağlar.
- Karite ağacı yağı (Shea Butter) Saçı yeniden düzenler ve parlaklık verir.

ÖNERİLEN:

- Yoğun kuru ve gözenekli saçların bakımında.

SONUÇ:

- Saç daha güçlü ve sağlıklı
- Yumuşak ve pürüzsüz görünüm
- Kolay tarama imkanı
- Güç takviyesi.

KULLANIM TALİMATI:

Şampuanlanmış saça kremi uygulayın 1-3 dakika etki etmesi için bekletin. Daha sonra az miktarda sıcak su ile saçın tamamına emülsiyon yapın. Ilık su ile iyice durulayın. Havlu ile kurutun.

İÇİNDEKİLER:

Aqua/Water;CetearylAlcohol;Glycerin;CetrimoniumChloride;Ceteareth
20;ButyrospermumParkii/SheaButter;DistearyldimoniumChloride;BehentrimoniumMethosulfate;Polyquaternium-
37;Panthenol;Parfum/Fragrance;ParaffinumLiquidum/MineralOil;PEG 60HydrogenatedCastorOil;
DiazolidinylUrea;Methylparaben;PPG-1Trideceth-6;CitricAcid;Saccharomyces/MagnesiumFerment;
Saccharomyces/IronFerment; Saccharomyces/ZincFerment;Saccharomyces/Copper Ferment;
Saccharomyces/SiliconFerment;Linalool;ButylphenylMethylpropional;Citral;Coumarin;Hexylcinnamal;Hydroxyisohexyl3-
CyclohexeneCarboxaldehyde;Limonene



Vital Nutrition Treatment

500 ml. ve 200 ml.

Nutri enjeksiyon teknolojisi ile yoğun onarıcı bakım maskesi.

Çok kırılğan, ekstrem kuru ve yıpranmış salar için.

Mikro buğday proteinleri, saçın ilik tabakasına kadar

penatre olur. Saçın iç yapısını onarır ve güç kazandırır.

Keravis saçın iç ve dış katmanını güçlendirir.

Saça hayat ve yumuşaklık verir.

Saçın parlak görünmesini ve kolay taranmasını sağlar.



NİTELİKLER:

- Mikro Buğday Proteinleri saçın iç yapısına nüfus ederek kayıp proteinleri geri yükler.
- Keravis saçın iç ve dış katmanlarını güçlendirir.
- Polimerler saça hacim vererek güçlenmesini ve yatışmasını sağlar.
- Saçı sonradan ağırlaştırmaz.
- Kısa işlem süresi
- Özellikle Akdeniz ve Asya tipi saçlar için çok etkilidir.

ÖNERİLEN:

- Kırılğan, son derece kuru ve yıpranmış saçlar.

SONUÇ:

- Saç daha güçlü ve sağlıklı.
- Daha dirençli ve hacimli saç.
- Dış etkenlere karşı koruma sağlar.
- Saçın kolay taranmasını sağlar.

KULLANIM TALİMATI:

Şampuan ile yıkadıktan sonra saç fırça ile taranır. Maskeyi saçın tamamına eşit oranda uyguladıktan sonra baş derisine hafifçe masaj yapılır. Etki etmesi için 5 – 10 dakika bone ile bekletilir. Daha sonra ılık su ile iyice durulanır ve havlu ile kurutulur.

İÇİNDEKİLER:

Aqua/Water;CetearylAlcohol;BehentrimoniumMethosulfate;Glycerin;Octyldodecanol;CetylAlcohol;StearylAlcohol; CetrimoniumChloride; Amodimethicone; HydrolyzedWheatProtein; Methylparaben; HydrolyzedVegetableProteinPGPropylSilanetriol; Parfum/Fragrance; DiazolidinylUrea;2-Bromo-2-Nitropropane-1,3-Diol;Propylparaben;LacticAcid;Trideceth-12;Saccharomyces/MagnesiumFerment; Saccharomyces/IronFerment; C119140/Yellow5; Saccharomyces/ZincFerment; Saccharomyces/CopperFerment; Saccharomyces/SiliconFerment;C114700/Red4; Linalool;Citral;Coumarin;Hexylcinnamal; Hydroxyisohexyl3-CyclohexeneCarboxaldehyde; Limonene;ButylphenylMethylpropional

VITAL NUTRITION

CONDITIONING SPRAY



Vital Nutrition Conditioning Spray

125 ml.

Nutri enjeksiyon teknolojisi ile kondüsyon spreyi.
Mikro buğday proteinleri, Provitamin B5, Vitamin E ve
Keravis saçı içten ve dıştan besler ve onarır.
Gün içersinde saç beslenir ve korunur.



NİTELİKLER:

- Mikro Buğday Proteinleri saçın iç yapısına nüfus ederek saçı onarır.
- Keravis saçın iç ve dış katmanlarını güçlendirir. Esneklik ve elastikiyet verir.
- Vitamin B5 Saçın nem dengesini ayarlar.
- Vitamin E saçın iç katmanında dış etkenlerden kaynaklanan oksidasyon hareketlerini durdurur.

ÖNERİLEN:

- Kuru saç ve saçlı deri için.
- Gözenekli saçlar.
- Yıpranmış saçlar.

SONUÇ:

- Saç daha güçlü ve sağlıklı.
- Daha dirençli ve hacimli saç.
- Dış etkenlere karşı koruma sağlar.
- Saçın kolay taranmasını sağlar.
- İpeksi ve parlak görünüm.

KULLANIM TALİMATI:

Havlu ile kurutulmuş nemli saça 25 cm mesafeden sıkılır, parmaklarla saça yedirilir.
Daha sonra saç şekillendirilir.

İÇİNDEKİLER:

Aqua/Water;Cyclopentasiloxane;CetearylAlcohol;BehentrimoniumMethosulfate;
DicocoylethylHydroxyethylmoniumMethosulfate; Phenoxyethanol; Panthenol; PropyleneGlycol; Methylparaben;
TocopherylAcetate;PEG40 HydrogenatedCastorOil; Parfum/Fragrance; HydrolyzedWheatProtein;
HydrolyzedVegetableProteinPGPropylSilanetriol; Ethylhexylglycerin; LacticAcid; Saccharomyces/MagnesiumFerment;
Saccharomyces/IronFerment;Saccharomyces/ZincFerment; Saccharomyces/CopperFerment;
Saccharomyces/SiliconFerment;Linalool; ButylphenylMethylpropional; Citral; Coumarin;Geraniol; Hexylcinnamal;
Hydroxyisohexyl3-CyclohexeneCarboxaldehyde; Limonene

VITAL NUTRITION



LEAVE –IN HAIR REPAIR

Vital Nutrition Leave-in Hair Repair

50 ml.

Nutri enjeksiyon teknolojisi ile durulanmayan besleyici krem. Likit keratin, Provitamin B5 ve Vitamin E saçı içten dışa doğru besler ve onarır. Saça gün boyu koruma sağlayarak daha sağlıklı ve pürüzsüz görünüm kazandırır.



NİTELİKLER:

- Provitamin B5 saçın iç katmanlarına nüfus eder ve saçın nem dengesini düzenler.
- Likit keratin saçı nemlendirir, elastik yapısını güçlendirir.
- Poliaminler saça anti statik etki sağlar.
- Pozitif yüklü iyonlar taramayı kolaylaştırır.
- E vitamini saçı korur.
- Günlük kullanım için önerilir.

ÖNERİLEN:

- Kuru, poröz ve yıpranmış saçlar için günlük kullanım.

SONUÇ:

- Daha esnek, parlak ve hacimli saçlar.
- Saç kolayca taranır ve elektriklenmez.
- Saçın boy ve uç kısımlarını onarır.
- Sağlıklı saç yapısı oluşturur.

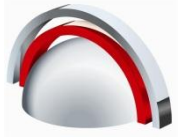
KULLANIM TALİMATI:

Kuru yada nemli saçlara uygulanır. Saça absorbe edene kadar parmakların yardımıyla masaj yapılarak uygulanır. Saçta kalır, durulanmaz.

İÇİNDEKİLER:

Aqua/Water;CetearylAlcohol;BehentrimoniumMethosulfate;Panthenol;CetrimoniumBromide;Phenoxyethanol; PEG-15Cocopolyamine; TocopherylAcetate; Parfum/Fragrance; Methylparaben;PEG-40HydrogenatedCastorOil; HydroxypropyltrimoniumCorn/Wheat/SoyAminoAcids; LacticAcid; Ethylparaben; Butylparaben; Isobutylparaben; Propylparaben; Saccharomyces/MagnesiumFerment; Saccharomyces/IronFerment; Saccharomyces/ZincFerment; Saccharomyces/CopperFerment; Saccharomyces/SiliconFerment; Geraniol; Linalool; Limonene; ButylphenylMethylpropional;HexylCinnamal;Hydroxyisohexyl3-CyclohexeneCarboxaldehyde; Coumarin;Citral

4. BOYA İŐLEMİ YAPILAN SAÇLAR



Boya işleme maruz kalmış saçlar için bakım.

Doğal ve yapay renk maddeleri içeren saç boyaları kimyasal ve çevresel faktörlerin etkisiyle bir müddet sonra saçın rengi solmaya başlar.

- Şampuanın içeriğinde bulunan yapay renk maddeleri pul tabakasından içeriye girerek lif tabakasından alınırlar.
- Güneş ışınları saçın doğal ve yapay renk pigmentlerinin rengini soldurur.

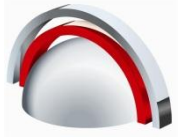
UV- ışınları ve serbest radikaller saçın rengini soldurur.

UV-A ve UV-B ışınlar saçın yıpranmasına neden olur. UV- ışınlar serbest radikalleri oluşturur. Serbest radikaller saç sağlığını tehdit eder. Saçın içindeki hücreler de yeni serbest radikallerin oluşmasını sağlar. Bu zincirleme reaksiyonu durduramadığımız takdirde sağlıklı saçlara kavuşamayız.

UV-A ışınları renk pigmentlerini soldururken UV-B ışınları saçın lif katmanına zarar verir.

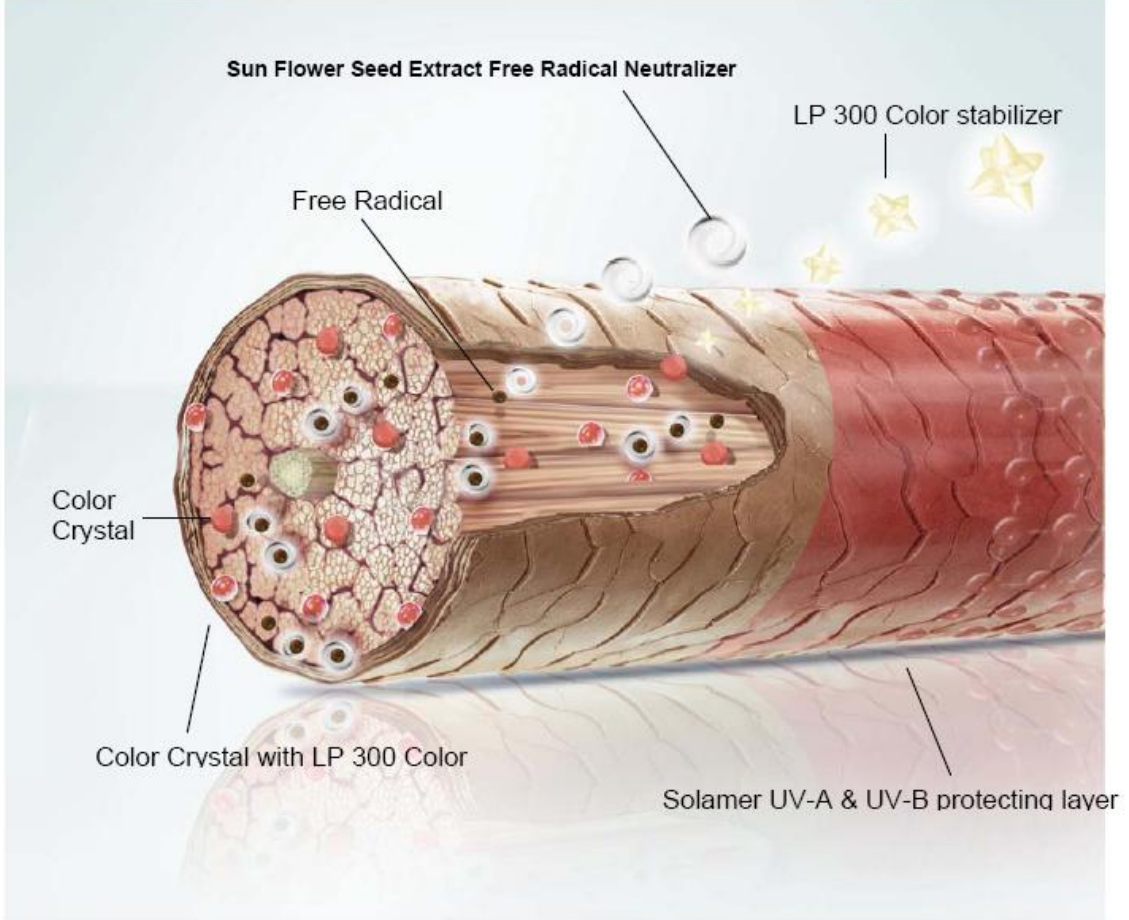
Color Brilliance serisi tüm UV ışınların etkisinden saçı korur.

4. BOYA İŞLEMİ YAPILAN SAÇLAR



4.1 Teknoloji: Renk mühürleme kompleksi

Renk mühürleme kompleksinin içinde Solamer, Ay çiçeği tohum ekstresi ve LP300 bulunmaktadır. Renk mühürleme kompleksi saçı güneşten, serbest radikallerden ve solmaya karşı koruma altına alır.



Saç tipi : Boyalı işlem görmüş saç

ÜRÜN ÖZELLİKLERİ:

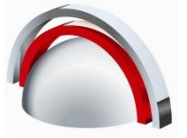
- Solamer UV-A ve UV-B ışınlarına karşı saçı geniş bir alanda korur.
- Ayçiçeği tohum ekstresi boyalı saçın renk kaybını önler, serbest radikalleri nötralize ederek günlük UV' nin zararlı etkisine karşı korur.
- LP300 renk sabitleyici.

FAYDASI:

- Renk mühürleyici formül renk kaybını engeller ve uzun süreli kalıcılık sağlar.
- Parlaklık etkisini uzatır.

Tüm Color Brilliance ürünlerinde kullanılır.

COLOR BRILLIANCE SHAMPOO



4.2 Color Brilliance ürünleri:

Color Brilliance Shampoo

1000 ml ve 250 ml.

Boyalı saçlar için renk mühürleyici şampuan:
Rengin solmasını ve uzun süre parlak kalmasını sağlar.
Renklerin kalıcılığını artırır.



NİTELİKLER:

- Yumuşak etkili temizleme şampuanı.
- Solamer UV-A ve UV-B ışınlarına karşı saçı geniş bir alanda korur.
- Ayçiçeği tohum ekstresi boyalı saçın renk kaybını önler, serbest radikalleri nötralize ederek UV- ışınlarının zararlı etkisine karşı korur.
- LP300 renk sabitleyici

ÖNERİLEN:

- Suni renk pigmentleri ile yüklemiş her saç tipi için kullanılır.

SONUÇ:

- Uzun süre kalıcı renk sonuçları.
- Güçlü ve ipeksi yumuşaklık.
- Parlaklığı artırır ve tarama kolaylığı sağlar.

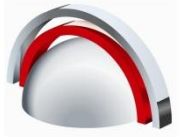
KULLANIM TALİMATI:

Avuç içi ile yumuşak masaj hareketleri ile saç şampuanlanır. Ilık su ile iyice durulanır.
Havlu ile tamponlanarak saç kurutulur.

İÇİNDEKİLER:

Aqua/Water; SodiumLaurethSulfate; PropyleneGlycol; CocamidopropylBetaine; GlycerylLaurate;
PEG-200HydrogenatedGlycerylPalmate; LaurylPyrrolidone; CetrimoniumChloride; GlycolDistearate; SodiumBenzoate;
PEG-40HydrogenatedCastorOil; Parfum/Fragrance; Polyamide-2; Polyquaternium10; SodiumChloride; CitricAcid;
Polyquaternium-7; CocamideMEA; PEG-7GlycerylCocoate; ButyleneGlycol; Laureth10;
Saccharomyces/MagnesiumFerment; HydrolyzedSilk; HelianthusAnnuus/SunflowerSeedExtract;
Saccharomyces/IronFerment; Saccharomyces/ZincFerment; Saccharomyces/CopperFerment;
Saccharomyces/SiliconFerment; Linalool; Alphalsomethylionone; Benzylsalicilate; ButylphenylMethylpropional;
Citronellol;Hexylcinnamal

COLOR BRILLIANCE CONDITIONER



Color Brilliance Conditioner

1000 ml ve 200 ml.

Boyalı saçlar için renk mühürleyici bakım kremi:
Rengin solmasını ve uzun süre parlak kalmasını sağlar.
Renklerin kalıcılığını artırır.



NİTELİKLER:

- Besleyici ve koruyucu bakım kremi
- Solamer UV-A ve UV-B ışınlarına karşı saçı geniş alanda korur.
- Ayçiçeği tohum ekstresi saçın renk kaybını önler , serbest radikalleri nötralize ederek UV- ışınlarının zararlı etkisine karşı korur.
- LP300 renk sabitleyici.
- Polimerler tarama kolaylığı sağlar.
- İpek proteinleri saçta ipeksi yumuşaklık, pürüzsüz görünüm ve parlaklık verir.

ÖNERİLEN:

- Suni renk pigmentleri ile yüklemiş her saç tipi için kullanılır.

SONUÇ:

- Uzun süre kalıcı renk sonuçları.
- Güçlü ve ipeksi yumuşak saçlar.
- Parlaklığı artırır ve tarama kolaylığı sağlar.

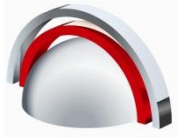
KULLANIM TALİMATI:

Şampuanlanmış saçta kremi uygulayın 1-3 dakika etki etmesi için bekletin.Daha sonra az miktarda sıcak su ile saçın tamamına emülsiyon yapın. Ilık su ile iyice durulayın.
Havlü ile kurutun.

İÇİNDEKİLER:

Aqua/Water, Cetearyl Alcohol, Paraffinum Liquidum/Mineral Oil, Cetrimonium Bromide, Behentrimonium Chloride, Lauryl Pyrrolidone, Polyamide-2, Polyquaternium-37, Lactic Acid, Parfum/Fragrance, Butyrospermum Parkii/Shea Butter, Oleyl Erucate, Panthenol, Diazolidinyl Urea, Isopropyl Alcohol, Squalane, Methylparaben, Polyquaternium-10, Sodium Hydroxide, PPG-1 Trideceth-6, Oryzanol, Tocopheryl Acetate, Butylene Glycol, Hydrolyzed Wheat Protein, Saccharomyces/ Magnesium Ferment, Hydrolyzed Silk, Saccharomyces/Iron Ferment, Helianthus Annuus/Sunflower Seed Extract, Saccharomyces/Zinc Ferment, Saccharomyces/Copper Ferment, Saccharomyces/Silicon Ferment, Hexyl cinnamal, Benzyl salicylate, Butylphenyl Methylpropional.

COLOR BRILLIANCE TREATMENT



Color Brilliance Treatment

500 ml. ve 200 ml.

Boyalı saçlar için renk mühürleyici bakım maskesi:

Rengin solmasını engeller ve uzun süre kalıcı parlak görünüm sağlar.

Rengin kalıcılığını artırır.



NİTELİKLER:

- Mikro Buğday Proteinleri saçın iç yapısına nüfus ederek kayıp proteinleri geri yükler.
- Keravis saçın iç ve dış katmanlarını güçlendirir.
- Polimerler saçın kolay taranmasını sağlar.
- Solamer UV-A ve UV-B ışınlarına karşı saçı korur.
- Ayçiçeği tohum ekstresi saçın renk kaybını önler, serbest radikalleri nötralize ederek UV- ışınlarının zararlı etkisine karşı korur.
- LP300 renk sabitleyici koruma
- İpek proteinleri saça ipeksi yumuşaklık, pürüzsüz görünüm ve parlaklık verir.

ÖNERİLEN:

- Yoğun yıpranmış ve boyalı olan her saç tipinde kullanılır.

SONUÇ:

- Uzun süre kalıcı renk sonuçları
- Güçlü ve ipeksi yumuşak saçlar.
- Parlaklığı artırır ve tarama kolaylığı sağlar.

KULLANIM TALİMATI:

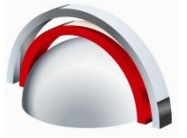
Şampuan ile yıkadıktan sonra saç fırça ile taranır. Maskeyi saçın tamamına eşit oranda uyguladıktan sonra baş derisine hafifçe masaj yapılır. Etki etmesi için 5 – 10 dakika bone ile bekletilir. Daha sonra ılık su ile iyice durulanır ve havlu ile kurutulur.

İÇİNDEKİLER:

Aqua/Water, Cetearyl Alcohol, Behentrimonium Chloride, Glycerin, Octyldodecanol, Cetrimonium Chloride, Amodimethicone, Isopropyl Alcohol, Hydrolyzed Wheat Protein, Methylparaben, Parfum/Fragrance, Hydrolyzed Vegetable Protein PG-Propyl Silanetriol, Diazolidinyl Urea, Lauryl Pyrrolidone, Propylparaben, 2-Bromo-2-Nitropropane-1,3-Diol, Trideceth-12, Butylene Glycol, Polyamide-2, Lactic Acid, Saccharomyces/ Magnesium Ferment, Helianthus Annuus/Sunflower Seed Extract, Saccharomyces/Iron Ferment, Saccharomyces/Zinc Ferment, Saccharomyces/Copper Ferment, Saccharomyces/ Silicon Ferment, Hexyl cinnamal, Benzyl salicylate, Butylphenyl Methylpropional.

COLOR BRILLIANCE

CONDITIONING SPRAY



Color Brilliance Conditioning Spray

125 ml.

Boyalı saçlar için renk mühürleyici kondüsyon sprey:
Rengin solmasını engeller ve uzun süre kalıcı parlak görünüm sağlar.
Rengin kalıcılığını artırır.



NİTELİKLER:

- Pantenol ve Vitamin E yıpranmış saçı canlandırır ve korur.
- Solamer UV-A ve UV-B ışınlarına karşı saçı korur.
- Ayçiçeği tohum ekstresi saçın renk kaybını önler, serbest radikalleri nötralize ederek UV- ışınlarının zararlı etkisine karşı korur.
- LP300 renk sabitleyici koruma
- Tarama kolaylığı sağlar.
- İpek proteinleri saça ipeksi yumuşaklık, pürüzsüz görünüm ve parlaklık verir.
- Doğal polimerler saçın kondüsyonunu artırır.

ÖNERİLEN:

- Yoğun yıpranmış ve boyalı olan her saç tipinde kullanılır.

SONUÇ:

- Uzun süre kalıcı renk sonuçları.
- Güçlü ve ipeksi yumuşak saçlar.
- Parlaklığı artırır ve tarama kolaylığı sağlar.

KULLANIM TALİMATI:

Havlü ile kurutulmuş nemli saça 25 cm mesafeden sıkılır, parmaklarla saça yedirilir.
Daha sonra saç şekillendirilir.

İÇİNDEKİLER:

Aqua/Water, Cyclopentasiloxane, Cetearyl Alcohol, Behentrimonium Methosulfate, Dicoolethyl Hydroxyethylmonium Methosulfate, Phenoxyethanol, Panthenol, Polyamide-2, Propylene Glycol, Methylparaben, Parfum/Fragrance, Hydroxypropyl Oxidized Starch PG-Trimonium Chloride, Lauryl Pyrrolidone, PEG-40 Hydrogenated Castor Oil, Tocopheryl Acetate, Butylene Glycol, Ethylhexylglycerin, Lactic Acid, Saccharomyces/ Magnesium Ferment, Hydrolyzed Silk, Helianthus Annuus/Sunflower Seed Extract, Saccharomyces/Iron Ferment, Saccharomyces/Zinc Ferment, Saccharomyces/Copper Ferment, Saccharomyces/Silicon Ferment, Linalool, Alpha-Isomethyl Ionone, Benzyl salicylate, Butylphenyl Methylpropional, Citronellol, Hexyl cinnamal.

5. NORMAL / İNCE TELLİ SAÇLAR



İNCE / ZAYIF SAÇLAR (HACİMSİZ)

Çoğu kez saç şekillendirirken hacimden yoksun olduğu gözlemlenir. Bunun iki nedeni vardır.

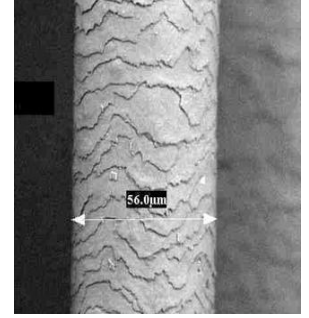
Saçın doğal yapısından kaynaklanan hacim kaybı genellikle saçın çapının çok dar olmasıdır. Saç hassas, ince ve zor şekil alır. Hacimsiz ince saçlarda ilik tabakası yoktur yada kesik kesik bulunur. Lif tabakasında oluşan hücreler de yarı yarıya daha az üretim yapar. Bu hücreler lifler arasında macunumsu keratin üretirler, saçta elastikiyet ve hacim vermekte önemli rol oynarlar. Ancak dış etkenlerinde kurutma, fırçalama ve şampuanlama gibi etkiler saçın daha çabuk yaşlanmasına ve macunumsu keratinin kaybına yol açmaktadır.

Saç kalınlığında fiziksel etkiler:

- Çap
- Yoğunluk
- Kıvrıkcık
- Friksiyon
- Kohezyon

Çapı:

- İnce saçların çapı en çok 60 mikrometredir.
- Normal saçlar : 60 ila 80 mikrometre.
- Kalın saçlar : 80 ve üzeridir.



Kalın saçlar daha güçlü ve daha hacimlidir.

Yoğunluk: Bir yetişkinde ortalama 100.000 ila 150.000 arasında saç vardır. Daha az saç, eşittir daha az hacim.

Kıvrıkcık: kıvrıkcık saçlarda daha fazla alan vardır. Buda daha fazla hacim demektir.

Friksiyon: friksiyonlama saçın bağ dokusunda liflerin hacimlenmesini sağlar.

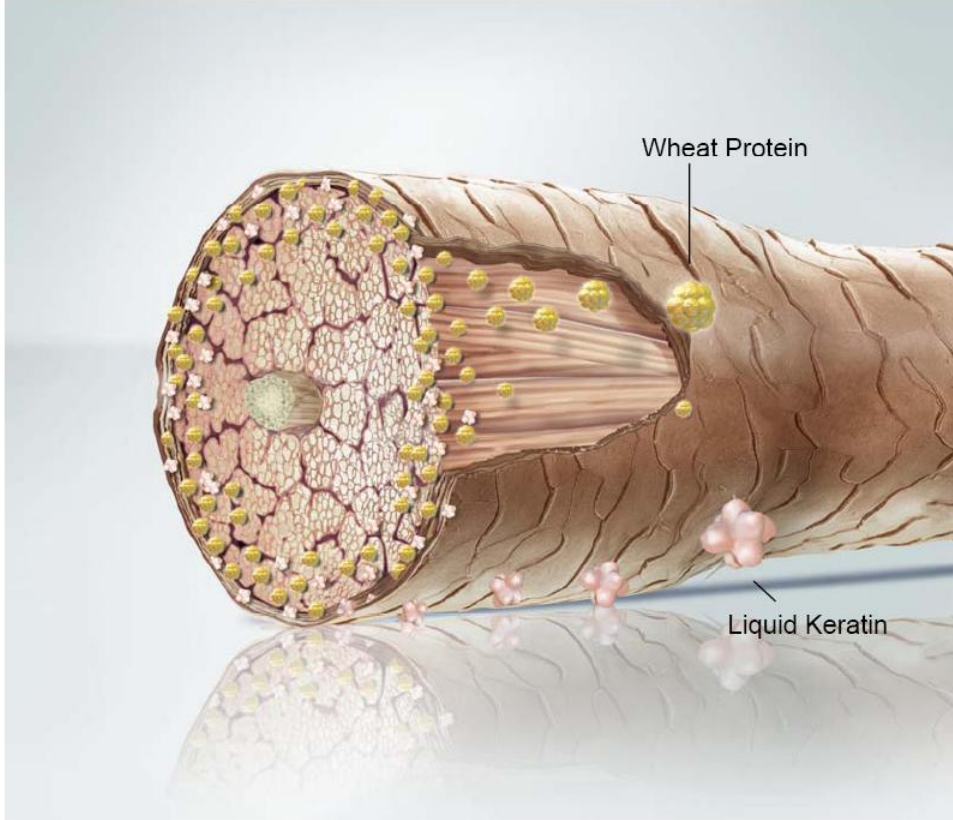
Kohezyon: Sebüm bezlerinin fazla yağ üretimi saçın hacim kaybına yol açar.

5. NORMAL / İNCE TELLİ SAÇLAR



5.1 TEKNOLOJİ: Buğday proteinleri ve Likit keratin

Likit keratin ve Buğday proteinleri saçın lif ve pul tabakası arasındaki kanallara depolanır. Saç hacim ve sıklık kazanır. Yıpranmış zayıf saçın yapısını doldurarak saça ağırlık yapmadan hacim kazanmasını sağlar.



Saç tipi: Normalden ince telli saçlara kadar oluşan hacim kaybı.

ÜRÜN ÖZELLİKLERİ:

- Saçın kalınlaşması için lif tabakasına penetre olur.
- Polimerler hacim, kalınlık ve pürüzsüz saç yüzeyi oluşturur. Saçı sarmal olarak kaplar.

FAYDALAR:

- Saç daha dirençli ve hacimlidir.
- Dış etkenlere karşı korunur.
- Saç daha kolay taranır.

KULLANIM ALANI:

Normal ve daha ince olan saç tipinde kullanılır.

ABSOLUTE VOLUME SHAMPOO



5.2 Absolute Volume ürünleri:

Absolute Volume Shampoo

1000 ml ve 250 ml.

Protein ve buğday içeren yumuşak temizlik şampuanı:
Saçın pul tabakasından iç kısma penatre olur.
Yıpranmış saçlarda hacim ve sıkılık kazandırır.
Saça ağırlık yapmadan hacimlenmesi sağlanır.



NİTELİKLER:

- Temel mineraller saç ve saçlı deriyi yeniden canlandırır.
- Buğday proteinleri saçın yapısını güçlendirir ve hacim verir.
- Provitamin B5 saçın katmanlarına derinlemesine nüfus eder. Nem dengesini ayarlar ve saçın daha hacimli olması sağlanır.

ÖNERİLEN:

- Normalden ince saçlara.

SONUÇ:

- Daha hacimli, yoğun ve parlak saç.
- Tarama kolaylığı.

KULLANIM TALİMATI:

Avuç içi ile yumuşak masaj hareketleri ile saç şampuanlanır. 2 dakika etki etmesi için beklenir. Ilık su ile iyice durulanır. Havlu ile tamponlanarak saç kurutulur.

İÇİNDEKİLER:

Aqua/Water; Sodium Laureth Sulfate; Decyl Glucoside; Hydrolyzed Wheat Protein; Sodium Chloride; Cocamidopropyl Betaine; Panthenol; Propylene Glycol; PEG200 Hydrogenated Glycerol Palmate; Parfum/Fragrance; PE40 Hydrogenated Castor Oil; Tetrasodium EDTA; Polyquaternium-10; Glycerol Laurate; Diazolidinyl Urea; PEG7 Glycerol Cocoate; Citric Acid; Methylparaben; Sodium Cocoyl Hydrolyzed Wheat Protein; Propylparaben; Saccharomyces/Magnesium Ferment; Saccharomyces/Iron Ferment; Saccharomyces/Zinc Ferment; CI14700/Red4; CI19140/Yellow5; Saccharomyces/Copper Ferment; Saccharomyces/Silicon Ferment; Linalool; Citronellol; Coumarin; Geraniol; Limonene

ABSOLUTE VOLUME

KERATIN VOLUMIZER



Absolute Volume Keratin Volumizer

125 ml.

Normalden ince saçlara geçen saçlar için Leave-in yapılandırıcı sprey. Daha fazla hacim ve koruma sağlar. Temel mineraller, Provitamin B5 ve likit keratin saçta kolayca absorbe edilir. Absolute Keratin Volumizer saçın kolay kontrol edilebilmesi için hafif tutuş gücüne sahiptir.



NİTELİKLER:

- Temel mineraller saç ve saçlı deriyi yeniden canlandırır.
- Polimerler ve Quat' lar tarama kolaylığı sağlar.
- Provitamin B5 saçın katmanlarına derinlemesine nüfus eder. Nem dengesini ayarlar ve saçın daha hacimli olması sağlanır.
- Likit keratin saçta çok kolay absorbe olur. Saçı güçlendirir, canlılık ve parlaklık verir.

ÖNERİLEN:

- Normalden ince saçlara.
- Döğümlenmiş saçlarda.

SONUÇ:

- Daha hacimli yoğun ve parlak saç.
- Gücü artmış saç.
- Kolay taranabilen saç.

KULLANIM TALİMATI:

Kuru yada havlu ile kurutulmuş nemli saçta 25 cm mesafeden sıkılır, tarak yada fırça yardımıyla nazikçe taranmalıdır. Daha sonra saçta kurutma makinesi ile fön çekilir.

İÇİNDEKİLER:

Aqua/Water; PEG-60HydrogenatedCastorOil; VP/VACopolymer; Panthenol; CetrimoniumChloride; Polyquaternium-46; DiazolidinylUrea; Parfum/Fragrance; Methylparaben; HydrolyzedSoyProtein; HydrolyzedWheatProtein; HydrolyzedCornProtein; Lecithin; Alcoholdenat.; Saccharomyces/MagnesiumFerment; CitricAcid; Saccharomyces/IronFerment; Saccharomyces/ZincFerment; CI19140/Yellow5; Saccharomyces/CopperFerment; CI14700/Red4; Saccharomyces/SiliconFerment; Linalool; Citronellol; Coumarin; Geraniol; Limonene

6. KIVIRCIK SAÇLAR



Kıvırcık saçlarda en belirgin özellik saçın doğal yapısında çok az nem bulunmasıdır. Nemin yeterince absorbe edilememesi saçın liflerini bukleler şeklinde kıvrılmaya yol açar. Statik elektriklenmelerin meydana gelmesiyle saçlar uçuşmaya başlar.

Bu etkilerin giderilebilmesi için saçı düzleştirerek istenmeyen kıvırcıklıkları kontrol etmek istenildiğinde öncelikle saçın uç ve boylardan yoğun olarak yıpranması kaçınılmazdır.

Dış etkenlerin zararlarından etkilenen saçı kontrol etmekte zorlaşır.

Bu kontrolü sağlamak için öncelikle saçın nem dengesini tekrar geri kazanmak gerekmektedir.

Saçın nem dengesini korumak ve kontrol edebilmek içinde yüzey tabakanın daha pürüzsüz, düz ve kontrol edilebilir duruma getirilmesi gerekmektedir.

6. KIVIRCIK SAÇLAR



6.1 TEKNOLOJİ: Silsoft

Silsoft teknolojisinin sağladığı fayda, anti-nem etkisini oluşturan enkapsülasyon kaplamadır. Bu etki sayesinde nem dengesi ve kıvrıkcık saçlar kontrol edilebilmektedir. Saçın daha pürüzsüz, yumuşaklık hissi ve parlak görünme etkisi artmaktadır.



Saç tipi: Kontrol edilemeyen düz yada kıvrıkcık saçlar.

ÜRÜN ÖZELLİKLERİ:

- Saçın dış tabakasının kapsüle edilmesi.
- Saçın nem dengesinin kontrolü.
- Nemi bloke etmesi.
- Saça parlaklık vermesi.

FAYDALAR:

- Saçın kontrol edilebilmesi.
- Şekillendirmede yardımcı olması.

KULLANIM ALANI:

Kontrol edilebilmesi güç olan her saç tipinde kullanılır.

ULTIMATE CONTROL SHAMPOO



6.2 Ultimate Control ürünleri:

Ultimate Control Shampoo

1000 ml ve 250 ml.

Kontrol edilmesi güç ve kıvrıkcık saçlar için kontrol şampuanı. Silsoft ve likit keratin saçı kontrol eder ve nem dengesini ayarlar.



NİTELİKLER:

- Yumuşak temizlik şampuanı.
- Provitamin B5 saçı güçlendirir, hücreleri yeniler ve nem dengesini düzenler.
- Likit keratin saça nem desteğini verir. Saçın elastik yapısını onarır ve güçlendirir.
- Silsoft nem dengesini ayarlar ve kıvrıkcık saçları kontrol altına alır.

ÖNERİLEN:

- Kıvrıkcık olan her saça

SONUÇ:

- Kontrol edilebilir saçlar.
- Parlak görünüm ve kolay taranabilen saçlar.

KULLANIM TALİMATI:

Avuç içi ile yumuşak masaj hareketleri ile saç şampuanlanır. Ilık su ile iyice durulanır. Havlu ile tamponlanarak saç kurutulur.

İÇİNDEKİLER:

Aqua/Water, Sodium Laureth Sulfate, CocamidopropylBetaine, Decyl Glucoside, PEG-200 Hydrogenated GlycerylPalmate, Sodium Chloride, Panthenol, Glyceryl Laurate, PEG-60 Hydrogenated Castor Oil, PEG-120 Methyl Glucose Dioleate, Parfum/Fragrance, Polysilicone-18 Stearate, Sodium Benzoate, Polyquaternium-10, PEG-7 Glyceryl Cocoate, CitricAcid, Methoxy PEG/PPG-7/3 Aminopropyl Dimethicone, Hydroxypropyltrimonium Corn/Wheat/Soy Amino Acids, Saccharomyces/Magnesium Ferment, Sericin, Saccharomyces/Iron Ferment, Saccharomyces/Zinc Ferment, Saccharomyces/Copper Ferment, Saccharomyces/Silicon Ferment, CI 19140/Yellow 5, Limonene, Citral, Linalool, Citronellol.

ULTIMATE CONTROL CONDITIONER



Ultimate Control Conditioner

1000 ml ve 200 ml.

Kıvrıcık ve kontrol edilmesi güç olan saçlar için

Silsoft katkılı bakım kremi:

Kıvrıcıkların ve uçuşan saçların kontrolü.

NİTELİKLER:

- Besleyici ve nem dengesini düzenleyici ve koruyucu bakım kremi
- Silsoft kapsülasyonu saçın dış katmanını sararak nem kaybını kontrol eder.
- Polimerler tarama kolaylığı sağlar.
- İpek proteinleri saçta ipeksi yumuşaklık, pürüzsüz görünüm ve parlaklık verir.

ÖNERİLEN:

- Kontrol edilebilmesi güç her tip kıvrıcık saçlar için.

SONUÇ:

- Nem dengesini düzenler ve aşırı nemden korur.
- İpeksi yumuşaklık saçı kontrol altına alır.
- Parlak görünüm ve kolay taranabilen saçlar.

KULLANIM TALİMATI:

Şampuanlanmış saçta kremi uygulayın 1-3 dakika etki etmesi için bekletin. Daha sonra az miktarda sıcak su ile saçın tamamına emülsiyon yapın. Ilık su ile iyice durulayın. Havlu ile kurutun.

İÇİNDEKİLER:

Aqua/Water, Cetearyl Alcohol, Paraffinum Liquidum/MineralOil, Cetrimonium Bromide, Behentrimonium Chloride, Parfum/Fragrance, Polyquaternium-37, Lactic Acid, Butyrospermum Parkii/Shea Butter, Oleyl Erucate, Diazolidinyl Urea, Panthenol, Polysilicone-18 Stearate, Isopropyl Alcohol, Polyquaternium-10, Methylparaben, Squalane, PPG-1 Trideceth-6, Saccharomyces/Magnesium Ferment, Hydrolyzed Silk, Saccharomyces/Iron Ferment, Saccharomyces/Zinc Ferment, Saccharomyces/Copper Ferment, Saccharomyces/Silicon Ferment, Linalool, Citral, Citronellol.

ULTIMATE CONTROL TREATMENT



Ultimate Control Treatment

500 ml. ve 200 ml.

Kıvrıcık ve kontrol edilmesi güç saçlar için silsoft içerikli yoğun bakım maskesi:

Uçuşan ve kıvrıcık, bukleli saçları kontrol altına alır.

Kapsülasyon altındaki saçın nem dengesini düzenler ve saçı kontrol edilebilir kılar.

Mikro buğday proteinleri saçı içten dışa onarır ve yapılandırır.



NİTELİKLER:

- Mikro Buğday Proteinleri saçın iç yapısına derinlemesine nüfus eder yıpranmış saçı onarır ve korur.
- Keravis saçın iç ve dış katmanlarını güçlendirir.
- Polimerler saçın kolay taranmasını sağlar.
- Silsoft nem dengesini kontrol eder ve kaybını önler.
- İpek proteinleri saçta ipeksi yumuşaklık, pürüzsüz görünüm ve parlaklık verir.

ÖNERİLEN:

- Yoğun yıpranmış idaresi güç saçlar için.

SONUÇ:

- Kontrol edilebilir saçlar.
- Güçlü ve ipeksi yumuşak saçlar.
- Saçın esnek, parlak ve kolay taranabilmesi.

KULLANIM TALİMATI:

Şampuan ile yıkadıktan sonra saç fırça ile taranır. Maskeyi saçın tamamına eşit oranda uyguladıktan sonra baş derisine hafifçe masaj yapılır. Etki etmesi için 5 – 10 dakika bone ile bekletilir. Daha sonra ılık su ile iyice durulanır ve havlu ile kurutulur.

İÇİNDEKİLER:

Aqua/Water, Cetearyl Alcohol, Behentrimonium Chloride, Glycerin, Octyldodecanol, Amodimethicone, Isopropyl Alcohol, Dicocoyl ethyl Hydroxyethylmonium Methosulfate, Polysilicone-18 Stearate, Hydrolyzed Wheat Protein, Parfum/Fragrance, Methylparaben, Hydrolyzed Vegetable Protein PG-Propyl Silanetriol, Diazolidinyl Urea, Propylene Glycol, Propylparaben, 2-Bromo-2-Nitropropane-1,3-Diol, Trideceth-12, Cetrimonium Chloride, Lactic Acid, Hydrolyzed Silk, Saccharomyces/Magnesium Ferment, Saccharomyces/Iron Ferment, Saccharomyces/Zinc Ferment, Saccharomyces/Copper Ferment, Saccharomyces/Silicon Ferment, Linalool, Citral, Citronellol.

7. KEPEK



Deri hücreleri kendilerini düzenli olarak yenilerler. Eski hücreler ise yeni hücrelerin yerini almasıyla hafif tozsu pulcuklar deriden atılırlar. Bu prosedür deskuamasyon olarak adlandırılır.

Saçlı derideki kepeklenmenin pul şeklinde oluşması malassezia furfur adı verilen maya türü mikroorganizmanın neden olduğu bir deri hastalığıdır.

Kepeğin en sık rastlanılan sebebi genetik olanıdır. Daha az sıklıkta rastlanan diğer bir sebebi ise stres ve hastalıktan ileri gelen kepek problemidir.

Kepek, malassezia furfur (Pityrosporum ovalae) adı verilen organizmanın vücudun doğal savunma sistemi tarafından kontrol edilememesi sonucu ortaya çıkar. Bu mikro organizma diğer mikroskobik organizmalarla birlikte baş derimizin üzerinde bulunur. Baş derisinin doğal dengesinin (sebum ve hava alma oranı) bozulması PO' nun germinative (gelişme) tabakayı rahatsız etmesine yol açar. Bu rahatsızlığı engellemek için germinative tabakadaki hücre üretimi hızlandırılır. Bunun sonucunda kötü formlu deri hücresi ortaya çıkar ve bunların bölünmesi ve yüzeye doğru hareketleri hızlanır. Hafif tozsu pulcuklar yerine kötü formlu ve açıkça görülebilen deri parçacıkları ortaya çıkar.

Sebum' un (yağ asidi) çok fazla üretilmesi sonucu ortaya çıkan bir problemidir. Yağlı kepek pul pul dökülmek yerine baş derisine yapışık kaldığı için gözle görülmez. Bu durumda baş derisi kırmızı renkli ve hassastır. Deride kaşıntı hissi verir.

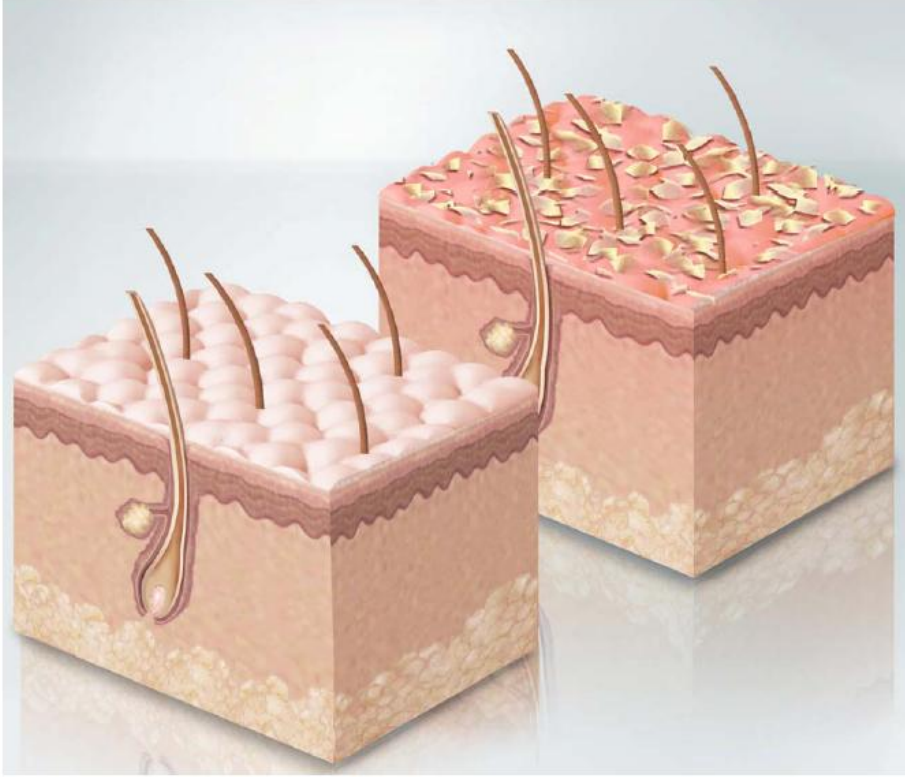
Kepek tedavisinin en az 6 hafta uygulanması baş derisinin normal devinimine dönmesi için önemlidir.

7. KEPEK



7.1 TEKNOLOJİ: Octopirox

Octopirox derideki kepeklenmeyi yumuşak etki ile ortadan kaldırır. Düzenli uygulamayla tekrar kepeklenmeyi önleyerek saçlı deriyi dengeler.



Saç tipi: Kepekli saçlı deri.

ÜRÜN ÖZELLİKLERİ:

- Octopirox: Malassezia furfur tipi kepeklenmeyi durdurur.
- Yumuşak temizleme formülü saçlı deriyi sakinleştirir ve tekrar kepeklenmeyi önler.

FAYDALAR:

- Saçlı deride kaşınmayı durdurur.
- Kepekler gözden kaybolur.
- Düzenli uygulamayla kepek oluşumu önlenir.

KULLANIM ALANI:

Kepekli her saç tipinde kullanılır.

DERMA EXFOLIATING SHAMPOO



7.2 Derma Exfoliating ürünleri:

Derma Exfoliating Shampoo

1000 ml ve 250 ml.

Yağlı ve kuru kepeklenmeye karşı Octopirox içeren Yumuşak etkili temizlik şampuanı.

Saç ve saçlı deriyi tahriş etmeden kepeklenmeyi durdurur.

Düzenli kullanım ile kepeklenme durdurulur. Yumuşak formülü

sayesinde saçlı deriyi sakinleştirir ve gözle görülen bir etki ile kepeklenme oluşmaz.



NİTELİKLER:

- Octopirox kepeklenmeye neden olan Pityrosporum Ovale'nin fermantasyonunu durdurur.
- Betainler temizleme ve dengeleme etkisi verir.
- Bio-sülfür saçlı deriyi sakinleştirir ve sebum bezlerini düzenler.

ÖNERİLEN:

- Kepek + Yağlı saçlı deri
- Kepek + Kuru saçlı deri

SONUÇ:

- Saçlı deride kaşınmayı engeller.
- Kepekler gözden kaybolur.
- Düzenli uygulamayla kepek oluşumu engellenir.

KULLANIM TALİMATI:

Avuç içi ile yumuşak masaj hareketleri ile saç şampuanlanır. Ilık su ile iyice durulanır.

Havlu ile tamponlanarak saç kurutulur.

ÖNEMLİ ÖNERİLER:

Kesin sonuç için en az iki hafta boyunca haftada iki kez uygulayın.

İÇİNDEKİLER:

Aqua/Water, Sodium Laureth Sulfate, Cocamidopropyl Betaine, Disodium Cocoamphodiacetate, Sodium Chloride, Undecylenamidopropyl Betaine, PEG-200 Hydrogenated Glyceryl Palmate, Lauryl Pyrrolidone, Propylene Glycol, Piroctone Olamine, Parfum/Fragrance, PEG-40 Hydrogenated Castor Oil, PEG-7 Glyceryl Cocoate, Glyceryl Laurate, Citric Acid, Tetrasodium EDTA, Diazolidinyl Urea, Methylparaben, Polysorbate 80, Sodium Cocoyl Hydrolyzed Wheat Protein, Propylparaben, Saccharomyces/Magnesium Ferment, Sulfur, CI 19140/Yellow 5, CI 42090/Blue 1, Saccharomyces/Iron Ferment, Saccharomyces/Zinc Ferment, Saccharomyces/Copper Ferment, Saccharomyces/Silicon Ferment, Linalool, Benzyl salicilate, Butylphenyl Methylpropional, Hexyl cinnamal.



Derma Exfoliating Treatment

100 ml.

Sürekli kepeklenmeye karşı Octopirox içeren yoğun tedavi kremi. Exfoliating masajı ile saçlı derideki kepek hücrelerinin saçlı deriyi tahriş etmeden kepekten arınmasına yardımcı olur. Aynı zamanda saçı güçlendirir, kolay tarama sağlar. Saçın parlak görünmesini ve dış etkenlere karşı koruma sağlar.



NİTELİKLER:

- Octopirox kepeklenmeye mani olur ve ortadan kaldırır.
- Bio-sülfür saçlı deriyi sakinleştirir ve sebum bezlerini düzenler.
- Provitamin B5 kaşınmayı hafifletir. Saç diplerini ve yapısını güçlendirir.
- E vitamini dış etkenlerin oluşturduğu oksidasyon hareketlerine karşı korur.
- Doğal Candelilla (Balmumu) macunu kepek hücrelerini saçlı deriden arındırır.

ÖNERİLEN:

- Yoğun kepeklenmelerde
- Kuru kepeklenmelerde

SONUÇ:

- Tahriş edilmemiş saçlı deri.
- Saçlı derinin yeniden canlanması.
- İyileştirilmiş güçlü ve kontrol altına alınmış nem dengesi.
- Daha fazla parlaklık ve kolay taranabilen saçlar.

KULLANIM TALİMATI:

Öncelikle saç Derma Exfoliating şampuanı ile yıkayıp havlu ile kurutulmuş saçlara bakım kremi saçlı deriye uygulanır. Saçlı deriye dikkatlice dairesel parmak hareketleri ile masaj yapılır. Ilık su ile hafifçe saç ıslatılır ve krem tüm saçta emülse edilir. Daha sonra iyice durulanır ve havlu ile kurutulur.

İÇİNDEKİLER:

Aqua/Water, Propylene Glycol, Cetearyl Alcohol, Stearyl Alcohol, Oleyl Erucate, Jojoba Esters, Butyrospermum Parkii/Shea Butter, Panthenol, Cetearth-20, Cetrimonium Chloride, Phenoxyethanol, Polyquaternium-37, Piroctone Olamine, Paraffinum Liquidum/Mineral Oil, Parfum/Fragrance, Methylparaben, Lactic Acid, PPG-1 Trideceth-6, CI 77289/Chromium Hydroxide Green, Butylparaben, Ethylparaben, Propylparaben, Isobutylparaben, Saccharomyces/Magnesium Ferment, Saccharomyces/Iron Ferment, Saccharomyces/Zinc Ferment, Saccharomyces/Copper Ferment, Saccharomyces/Silicon Ferment, Linalool, Butylphenyl Methylpropional

DERMA EXFOLIATING LOTION



Derma Exfoliating Lotion

75 ml.

Exfoliating losyonda dolgun lipozomlar, besleyici mineraller, bio-filtratlar ve Octopirox içermektedir. Saçlı derinin fonksiyonlarını düzenler ve canlandırır. Derma Exfoliating losyonun düzenli uygulanması yoğun kepeklenmeleri önler.

Saçlı deride hijyen etkisi ile yeni kepek oluşumunu engeller.



NİTELİKLER:

- Lipozomlar aktif maddeleri transfer eder ve etkin olması gereken bölgelere aktarırlar.
- Temel mineraller saç ve saçlı deriyi yeniden canlandırır.
- Octopirox tekrar kepek oluşumunu engeller ve durdurur.
- Bio-filtratlar saçlı derinin hijyen yapısını uyarır ve harekete geçirir.

ÖNERİLEN:

- Tüm kepekli saç tiplerinde.

SONUÇ:

- Kepeklenme yok olur.
- Saçlı derinin fonksiyonları normale döner.
- İyileştirilmiş saçlı deri.

KULLANIM TALİMATI:

Saçı derma Exfoliating şampuanı ile yıkayın ve havlu ile kurutun. Losyonu deriye uygulayın. Saçlı deriyi parmakların uç kısımları ile dairesel hareketler yaparak masaj yapın. Saçtan durulamayın.

Kür tedavisi: 6 hafta boyunca haftada 2-3 kez uygulayın.

Engelleme: Haftada 1-2 kez uygulayın.

İÇİNDEKİLER:

Aqua/Water, Alcohol denat., Propylene Glycol, PEG-40Hydrogenated Castor Oil, Lecithin, Hydrolyzed Soy Protein, Glycerin, Phenoxyethanol, Parfum/Fragrance, Piroctone Olamine, 3-Aminopropane Sulfonic Acid, Methylparaben, Citric Acid, Ethylparaben, Butylparaben, Isobutylparaben, Propylparaben, Saccharomyces/Magnesium Ferment, Saccharomyces/Iron Ferment, Saccharomyces/Zinc Ferment, Saccharomyces/Copper Ferment, Saccharomyces/Silicon Ferment, Alpha-Isomethyl Ionone, Butylphenyl Methylpropional, Linalool, Hexyl cinnamal, Benzyl Salicylate.

8.YAĞLI SAÇ VE SAÇLI DERİ



SEBUM / YAĞLI SAÇLI DERİ

Yağlı saçlar yağ bezlerinin aşırı sebum salgılamasından kaynaklanır.

Normal fonksiyonda salgılama aşağıdaki gibidir:

- Saç diplerinin üst katmanında daha esneklik olur. Saçlı deride kaşınma yapmaz.
- Saçlı deriyi ve yapısını korur.
- Saça parlaklık verir.

Aşırı yağlanmanın birkaç nedeni olabilir:

- Hormonal etkiler
- Yaş (puberte* / menopo2)
- Sıcaklık
- Kalıtımsal; Örneğın Afrikalıların saçlarında daha fazla yağ salgılanması olur.

Fazla yağlar genellikle saçın tamamına ellerin saça temas etmesi, saçın taranması veya fırçalanması ile geniş alana yayılır.

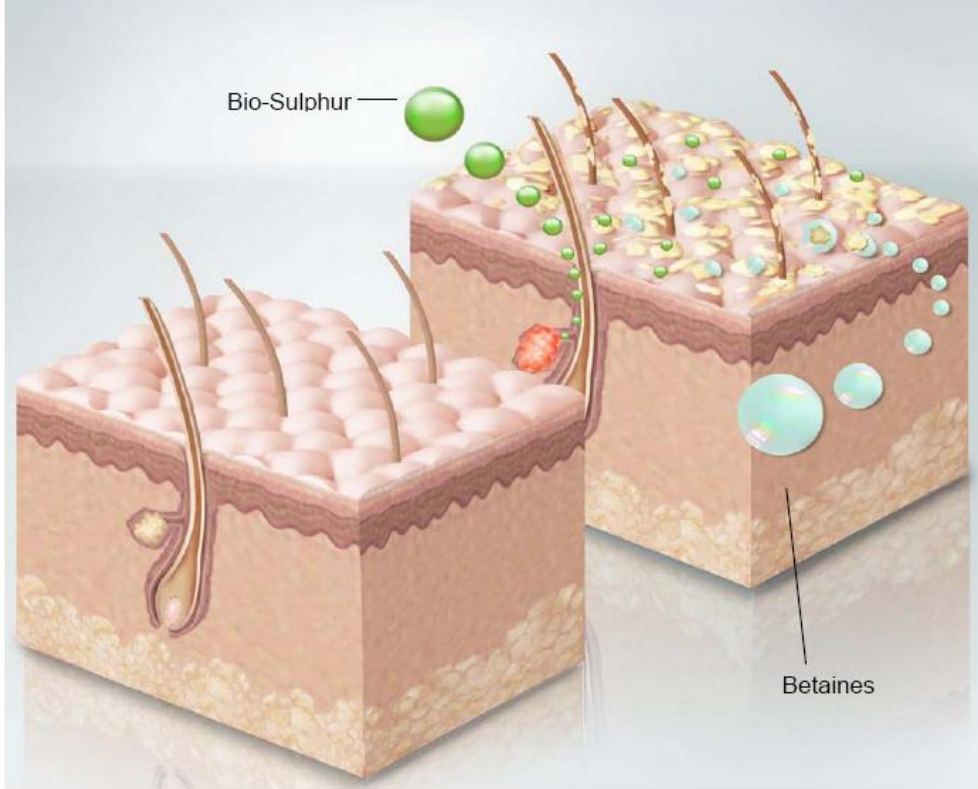
İçeriğı özel formüle edilmiş şampuanlar düzenli kullanıldığı takdirde sebum salgısı yeniden düzenlenmiş olur.

8.YAĞLI SAÇ VE SAÇLI DERİ



8.1 TEKNOLOJİ: Derma Control Complex / Deri Kontrol Kompleksi

Deri kontrol kompleksi Bio-kükürt ve Betainlerin uyumu ile sebum bezlerinin aşırı yağ salgılamasını kontrol altına alır.



Saç tipi: Yağlı saç ve saçlı deri

ÜRÜN ÖZELLİKLERİ:

- Metabolizmanın bozulması sonucunda eksik kükürt üretimi.
- Bio-kükürt sebum salgısını düzenler.
- Betainler saçlı deriyi temizler ve dengeler.

FAYDALAR:

- Esnekliği artırır.
- Saçı yumuşak temizler / tahriş etmez.
- Saçlı derinin üzerindeki yağ katmanını azaltır.

KULLANIM ALANI:

Yağlı her saç tipinde kullanılır.

DERMA REGULATING SHAMPOO



8.2 Derma Regulating ürünleri:

Derma Regulating Shampoo

1000 ml ve 250 ml.

Yağlı saç ve saçlı deri için Derma Control Complex şampuanı: Bio-kükürt ve betainler sebum salgısını kontrol eder ve derinin doğal işlevini dengeler

NİTELİKLER:

- Temel mineraller saçlı derinin fonksiyonlarını düzenler.
- Bio-kükürt ve betainler sebum salgısını düzenler ve kontrol eder.
- Dağlardan elde edilen şifalı otlar saçlı deriyi sakinleştirir ve rahatlatır.

ÖNERİLEN:

- Yağlı saçlı deri
- Yağlı saç

SONUÇ:

- Sebum salgısının daha kontrollü dağılımı ve hacimli saçlar.
- Temiz saç ve saçlı deri.

KULLANIM TALİMATI:

Saç ve saçlı deri çok nazik yumuşak hareketlerle yıkanmalıdır. Avuç içi ile çok yumuşak masaj hareketleri yapılmalıdır. Daha sonra ılık su ile durulanır. Gerek görüldüğünde ikinci kez yıkama yapılabilir. Havlu ile kurutulur.

ÖNEMLİ ÖNERİLER:

Çok sıcak su ile saç yıkanmamalı ve çok sert masaj yapılmamalıdır. Derinin tahriş edilmesi durumunda sebum salgısı daha çok hızlanır. Fön makinesi kullanımı tavsiye edilmez.

İÇİNDEKİLER:

Aqua/Water, Sodium Laureth Sulfate, Undecylenamidopropyl Betaine, Disodium Cocoamphodiacetate, Cocamidopropyl Betaine, Sodium Chloride, Propylene Glycol, Parfum/Fragrance, PEG-200 Hydrogenated Glyceryl Palmate, PEG-40 Hydrogenated Castor Oil, PEG-7 Glyceryl Cocoate, Glyceryl Laurate, Tetrasodium EDTA, Diazolidinyl Urea, Citric Acid, Methylparaben, Polysorbate 80, Sodium Cocoyl Hydrolyzed Wheat Protein, Propylparaben, Gentiana Lutea Root Extract, Saccharomyces/Magnesium Ferment, Melissa Officinalis Leaf Extract, Hypericum Perforatum Extract, Lactic Acid, Juniperus Communis Fruit Extract, Picea Excelsa Leaf Extract, Arnica Montana Flower Extract, Hayflower Extract, Saccharomyces/Iron Ferment, Sulfur, Saccharomyces/Zinc Ferment, Saccharomyces/Copper Ferment, CI 19140/Yellow 5, CI 42090/Blue 1, Saccharomyces/Silicon Ferment.





İNCE SAÇLAR / SAÇ DÖKÜLMESİ

Saç dökülmeleri saçın doğal bir döngüsüdür. Günde 50 ila 100 adet saç dökülmesi normaldir.

Saç dökülmeleri iki ayrı grupta tanımlanır:

1. Dış etkenler -> tedavi edilebilir :

Bu tip saç dökülmelerinin tekrar yapılandırılmalarında iyi sonuçlar alınır.

- Sinir sisteminin hafif bozukluğu veya hormon dengesinin düzensizliği.
- Vitamin yetersizliği, minerallerin veya diğer gerekli besinlerin yeterli alınmaması.
- Metabolizma rahatsızlığı.
- Kimyasal maddeler ve radyasyon hasarı.

2. Kronik saç dökülmesi:

Kronik saç dökülmesi Folikülün tahriş edilmiş olmasından dolayı daha düşük seviyede tedavi edilebilmektedir. Tedavi etkisini düşüren etkenler:

- Sinir sistemine ve hormon dengesine müdahale edilmesi.
- Kronik hastalıklar.
- Kalıtsal hastalıklar.

Saç dökülmeleri genellikle evresini tamamlamış olan folikülün saçlı deriden düşmesiyle tamamlanır. Bu evrede saçın kendiliğinden yapılanması çok düşük olur.

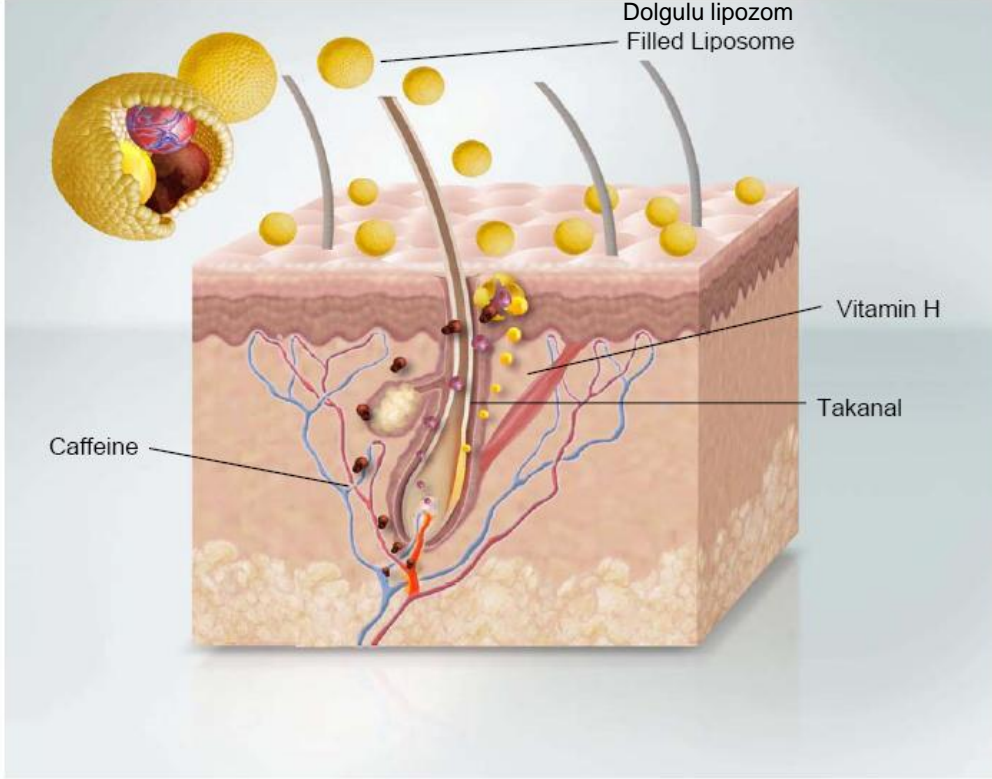
Düzenli olarak tedaviye alındığı takdirde bu evrede folikül yapısı güçlendirilerek saçın kalitesini yükseltmek mümkündür.

9.ZAYIF VE DÖKÜLEN SAÇLAR



9.1 TEKNOLOJİ: Rejuvenatörler / Gençleştirme

Rejuvenasyon teknolojisi büyüme fazındaki saçları uyarır ve tüylerin bu evrede sayısı artar.



Saç tipi: Hassas ve Saç dökülmesi

ÜRÜN ÖZELLİKLERİ:

- Lipozomlar saçlı deriye düzenli olarak yayılır ve saçlı deriyi kademeli olarak uyarır.
- H vitamini uzayan saçı güçlendirir ve keratin yapısını geliştirir.
- Kafein kan dolaşımını uyarır.
- Takanal aktif hücre metabolizmasını uyarır ve saçın uzamasını teşvik eder.

FAYDALAR:

- Güçlü saçlar, geliştirilmiş esneklik.
- Negatif dış etkilere karşı daha dirençli saç yapısı.

KULLANIM ALANI:

Hassas saçlı deri ve zayıf saçlarda

DERMA ACTIVATING SHAMPOO



9.2 Derma Activating ürünleri:

Derma Activating Shampoo

1000 ml ve 250 ml.

Rejuvenatör teknolojisi ile yumuşak etkili şampuan:
H vitamini kıl yapısını geliştirir, saçın keratin yapısını
Güçlendirir ve dökülmeyi azaltır.



NİTELİKLER:

- H vitamini keratin yapısını geliştirir ve güçlendirir, saç dökülmesini azaltır.
- Pro vitamin B5 saçın nem dengesini düzenler.
- Proteinler saçı yapılandırır ve hacim verir.
- Polimerler saçın kolay taranmasını sağlar.

ÖNERİLEN:

- Saç dökülmesini önleyici bakım
- Hassas, ince ve mat saçlar

SONUÇ:

- Canlı, gelişmiş esneklik ve daha güçlü saçlar.
- Aşırı saç kaybını engeller.
- Negatif dış etkilere karşı daha dirençli saçlar.

KULLANIM TALİMATI:

Avuç içi ile yumuşak masaj hareketleri yapılmalıdır. Daha sonra ılık su ile durulanır.
Havlu ile kurutulur.

ÖNEMLİ ÖNERİLER:

Saçlı deriye yoğun masaj hareketlerinden sakının.

İÇİNDEKİLER:

Aqua/Water, Sodium Laureth Sulfate, Sodium Chloride, Disodium Cocoamphodiacetate, Cocamidopropyl Betaine, Glycol Distearate, Hydrolyzed Wheat Protein, PEG-200 Hydrogenated Glyceryl Palmate, Propylene Glycol, Panthenol, PEG-40 Hydrogenated Castor Oil, Cocamide MEA, Parfum/Fragrance, Diazolidinyl Urea, PEG-7 Glyceryl Cocoate, Tetrasodium EDTA, Glyceryl Laurate, Methylparaben, Laureth-10, Citric Acid, Polyquaternium-7, Sodium Cocoyl Hydrolyzed Wheat Protein, Propylparaben, Saccharomyces/Magnesium Ferment, Saccharomyces/Iron Ferment, Biotin, Saccharomyces/Zinc Ferment, Saccharomyces/Copper Ferment, Saccharomyces/Silicon Ferment, Linalool, Hexyl cinnamal, Limonene.

DERMA ACTIVATING LOTION



Derma Activating Lotion

75 ml.



NİTELİKLER:

- Lipozomlar aktif maddeleri transfer eder ve etkin olması gereken bölgelere aktarırlar.
- H vitamini saçın keratin yapısını daha güçlü kılar ve saçın zayıflamasını engeller.
- Kafein kan dolaşımını düzenler, saçlı deriyi besler, saçın daha hızlı uzamasını sağlar.
- Takanal hücre metabolizmasını aktive eder ve uzama evresini düzenler.

ÖNERİLEN:

- Saç dökülmesini önleyici bakım
- Hassas, ince ve mat saçlar

SONUÇ:

- Canlı, gelişmiş esneklik ve daha güçlü saçlar.
- Aşırı saç kaybını engeller.
- Negatif dış etkilere karşı daha dirençli saçlar.

KULLANIM TALİMATI:

Saçı Derma Activating şampuanı ile yıkayın ve havlu ile kurutun. Losyonu deriye uygulayın. Saçlı deriyi parmakların uç kısımları ile dairesel hareketler yaparak masaj yapın. Saçtan durulamayın.

Kür tedavisi: 11 hafta boyunca haftada 2-3 kez uygulayın.

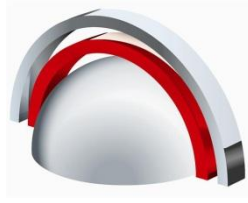
Engelleme: Haftada 1-2 kez uygulayın.

İÇİNDEKİLER:

Aqua/Water;Alcoholdenat.;HydrolyzedSoyProtein;Lecithin;Glycerin;PEG40HydrogenatedCastorOil;Phenoxyethanol;3AminopropaneSulfonicAcid;Parfum/Fragrance;Caffeine;Methylparaben;Saccharomyces/MagnesiumFerment;CitricAcid;Ethylparaben;Butylparaben;Propylparaben;Isobutylparaben;Saccharomyces/IronFerment;Quaternium-51;Saccharomyces/ZincFerment;Saccharomyces/CopperFerment;Saccharomyces/SiliconFerment;Biotin;Linalool;Benzylsalicilate;ButylphenylMethylpropional;Hexylcinnamal;Limonene



VITAL NUTRITION



COLOR BRILLIANCE



ULTIMATE CONTROL



ABSOLUTE VOLUME



DERMA EXFOLIATING



DERMA ACTIVATING



DEFINE STYLE



SUN SUBLIME



DERMA REGULATING



CARE LINE MAN



KEUNE 
THE ART OF HAIR DESIGN