

# SAĞLIKLI SAÇLAR İÇİN BESLEYİCİ MİNERALLER

KEUNE

ESSENTIAL MINERALS FOR HEALTHY HAIR

CARE LINE



Keune Care Line nourishes the hair and helps to balance the natural function of the scalp. Essential Minerals, from natural sources, play a key role.

Treatment with the help of Essential Minerals will provide long lasting improvement to the condition of the hair and scalp.



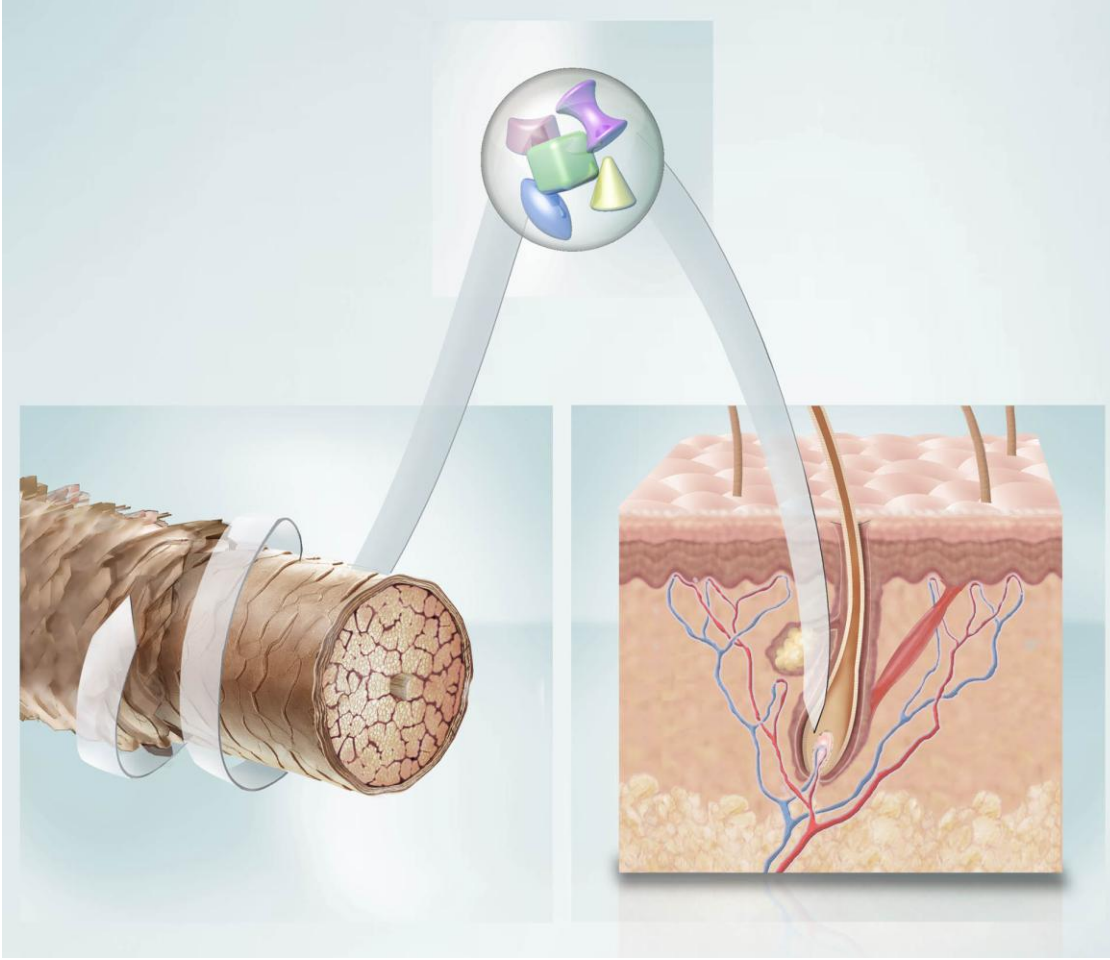
# Neden Care Line Salon Konsepti?

Sađlıklı saçlar için tasarlanmış kusursuz  
salon programı

# Temel Mineraller

- Saç ve saçlı deriyi besleyen 5 temel mineral kombinasyonu.
  - Saçlı derinin canlandırılması protein ve nemlendirme
  - Pul tabakasının yatıştırılması.
- Sonuç → Sağlıklı saçlar

# Temel Mineraller



- inko
- Bakır
- Silisyum
- Magnezyum
- Demir

# Saç & Saçlı deri konuları

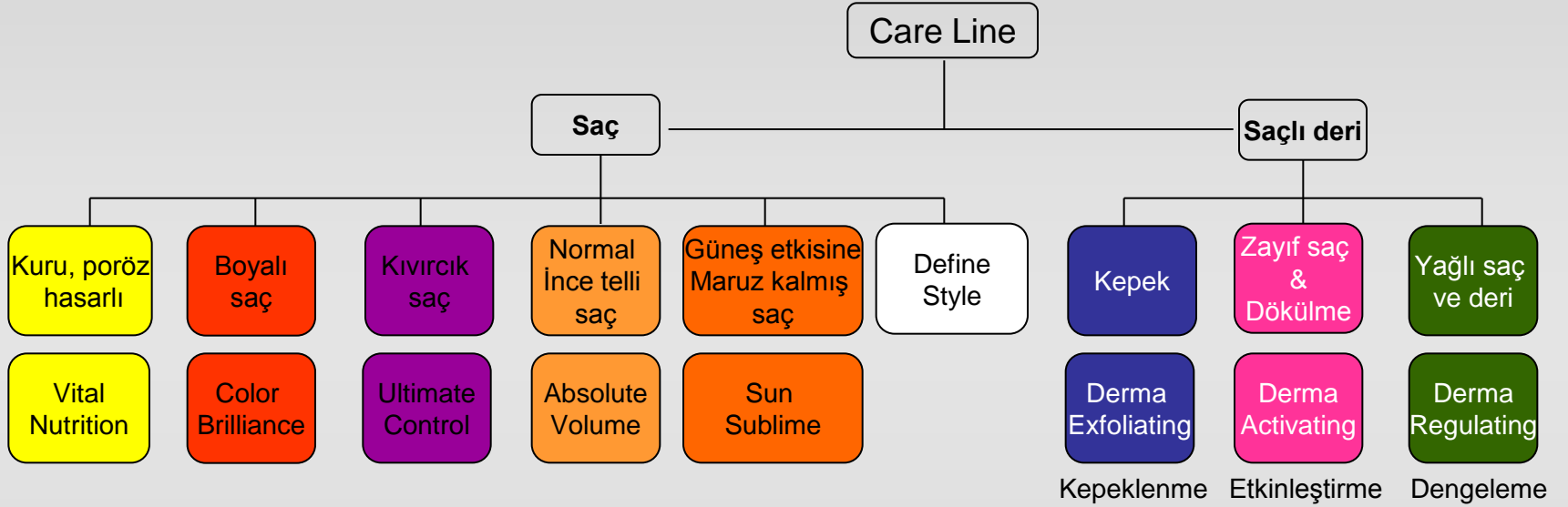
- Saç

- Kuru, poröz ve hasarlı saçlar
- Boya işlemine maruz kalmış saçlar
- Normal ve ince telli saçlar
- Kıvrıkcık saçlar
- Güneş etkisine maruz kalmış saçlar

- Saçlı deri

- Kepeklenme
- Yağlı saç ve saçlı deri
- Dökülme ve ince telli saç

# Care Line - salon bakımı



# VITAL NUTRITION



**Kuru, poröz ve hasarlı saçları onarır ve korur.**

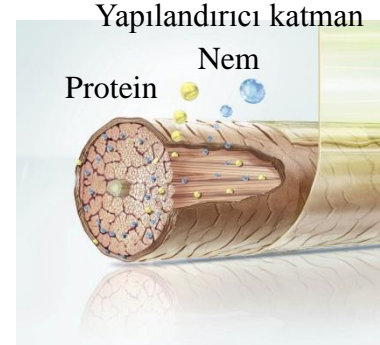


# VITAL NUTRITION

*Yaşamsal beslenme*

## • Nutri-Enjeksiyon Teknolojisi:

- Ürünün içeriğinde özel formüle edilmiş protein, nemlendirme etkisi ve katyonik polimerler saçın kuru, poröz ve hasarlı yapısını dengeler ve düzenler.



## • Ürünler:

- Vital Nutrition Shampoo (250ml / 1L)
- Vital Nutrition Conditioner (200ml / 1L)
- Vital Nutrition Intensive hair repair (200ml / 500ml)
- Vital Nutrition Conditioning spray (125ml)
- Vital Nutrition Leave-in Hair Repair (50ml)





# COLOR BRILLIANCE



**Boyalı saçlara parlaklık ve renk dayanıklılığı sağlar.**

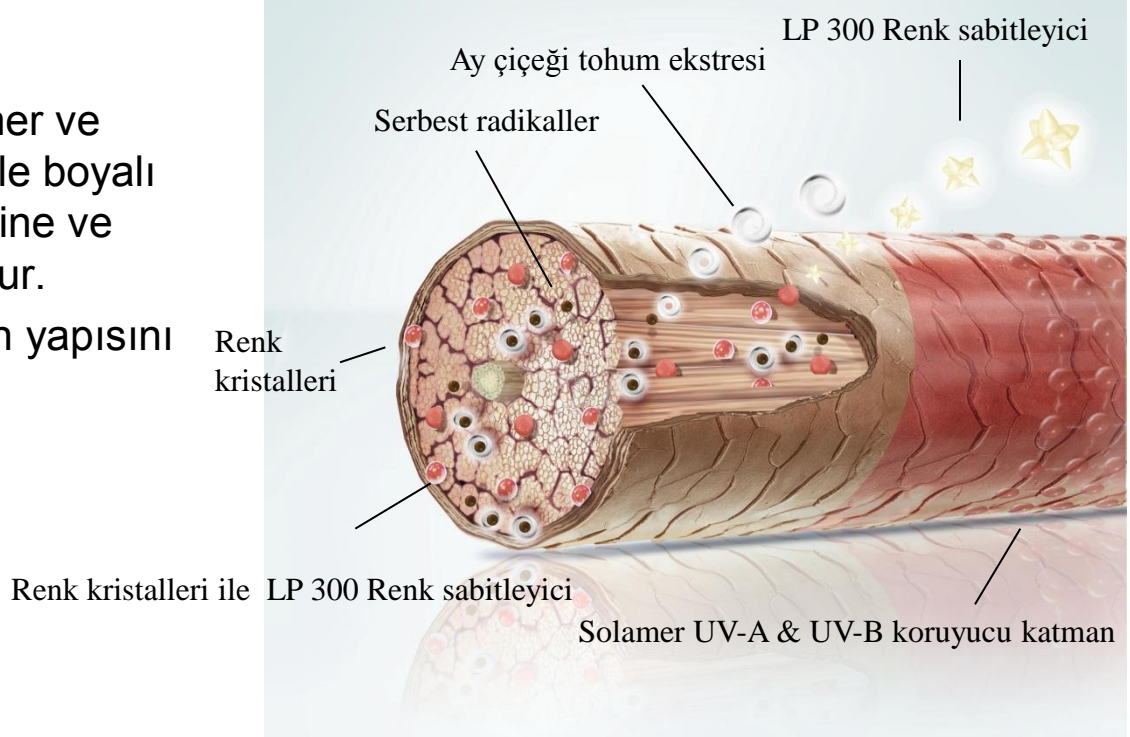


# COLOR BRILLIANCE

## *Parlak renkler*

### • Renk mühürleme bileşimi

- Ayçiçeği tohum ekstresi, Solamer ve LP300 renk sabitleyici desteği ile boyalı saçların daha parlak görünmesine ve daha az renk kaybına neden olur. Zararlı UV ışınlarına karşı saçın yapısını korur.



# COLOR BRILLIANCE

- **Ürünler:**

- Color Brilliance Shampoo (250ml / 1L.)
- Color Brilliance Conditioner (200ml / 1L.)
- Color Brilliance Treatment (200ml / 500ml)
- Color Brilliance Conditioning spray (125ml)



# ULTIMATE CONTROL

*Nihai kontrol*



**Düz yada kıvrıcık  
idaresi güç saçları  
kontrol altına alır.**



# ULTIMATE CONTROL



- **Silsoft (silikon)**

- Saçın ihtiyacı olan nemi korur ve kıvrıkcık, kontrolü güç olan saçları onarır.

- **Ürünler:**

- Ultimate Control Shampoo (250ml / 1L.)
- Ultimate Control Conditioner (200ml / 1L.)
- Ultimate Control Treatment (200ml / 500ml)

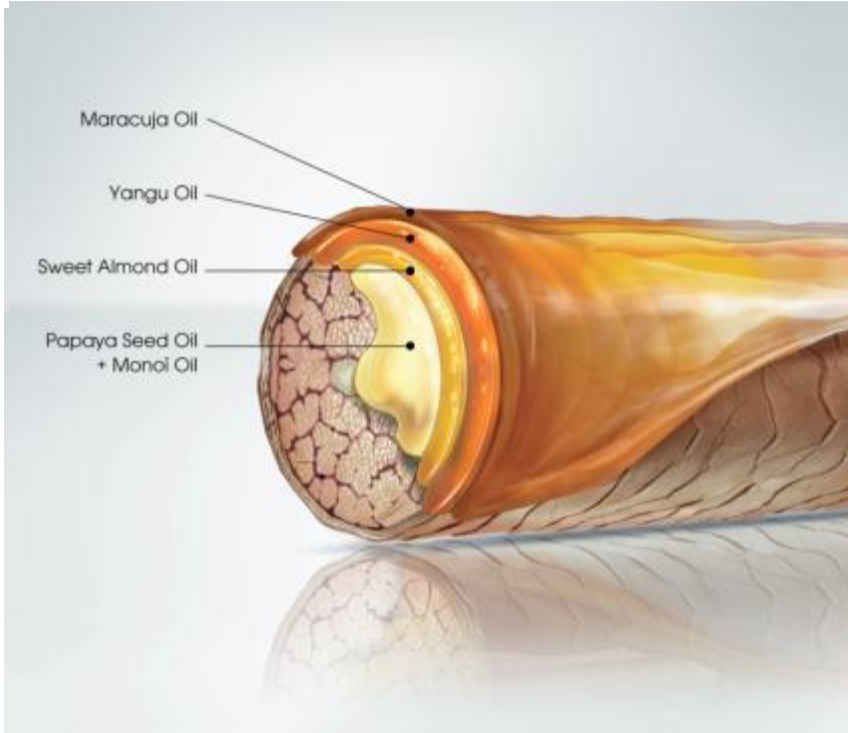


# SATIN OIL

## Cansız ve kuru saçlar için

### **BENZERSİZ ÇİFT TEKNOLOJİ: BESLEME & PARLAKLIK**

- Besleyici mineraller ve zengin içerikli lüks yağ saçın iç katmanlarına derinlemesine nüfuz eder.
  - Saçın dış katmanına ışıltılı parlaklık verir. Saçı içten dışa doğru besler.
  - Saçın dokusunu güçlendirir, ışıltılı parlaklığını artırır.



#### **DOKULANDIRMA İÇİN**

Monoï ve Papaya çekirdeği yağı saçın iç katman çekirdeğine nüfuz eder, kuru ve hasarlı saçı onarır. Tatlı badem yağı saçın liflerini ve pul tabakasının dokusunu oluşturur.

#### **YUMUŞAKLIK İÇİN**

Yangu yağı yumuşaklık sağlar, pürüzsüzleştirir ve saçın iç katmanlarını doğal yağ asitleri omega 6 ve 9 ile anti oksitlenme etkisi yaratarak korur ve UV ışınların zararlı etkilerini önler.

#### **PARLAKLIK İÇİN**

Maracuja yağı, aynı zamanda passion flower oil (passiflora) olarak ta bilinir. Zengin Omega 6 içerir ve pul tabakasını mühürler saçta mucizevi parlaklık vererek dış yüzeyini yumuşatır.

#### **SAĞLIKLI SAÇLAR İÇİN**

Temel mineraller saçlı deriyi besler ve nem dengesini düzenler.

# CARE LINE SATIN OIL



Oil Treatment  
ince - normal saçlar  
95 ml  
Transparan  
cam şişe

Oil Treatment  
kalın telli saçlar  
95 ml  
Transparan  
cam şişe

Shampoo  
250 ml

Conditioner  
200 ml



KEUNE<sup>®</sup>

KERATIN SMOOTHING  
TREATMENT

KERATİN DÜZLEŐTİRİCİ  
BAKIM



## Keratin düzleştirme yapılmış saçlar için özel seri:

Care Line Smoothing Shampoo 250 ml

Smoothing Conditioner 200 ml

Smoothing Treatment 500 & 200 ml

**Keratin** düzleştirme işlemi yapılmamış olan ve kıvrıkcık, dalgalı saçlara da **Care Line Keratin** bakım ürünleri doğrudan kullanılabilir.



# ABSOLUTE VOLUME

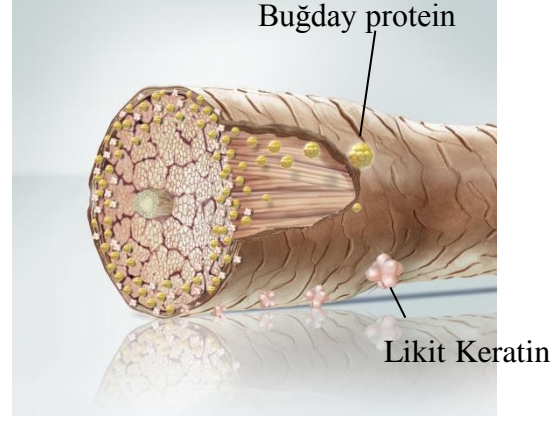


**Normal ve ince saçlara  
Hacim yaratır.**



# ABSOLUTE VOLUME

- **Likit keratin ve buğday protein**
  - Saça ağırlık vermeden yapısını kalınlaştırır ve sabitler.



- **Ürünler:**
  - Absolute Volume Shampoo (250ml /1L.)
  - Absolute Keratin Volumizer (125ml)



# DERMA EXFOLIATING



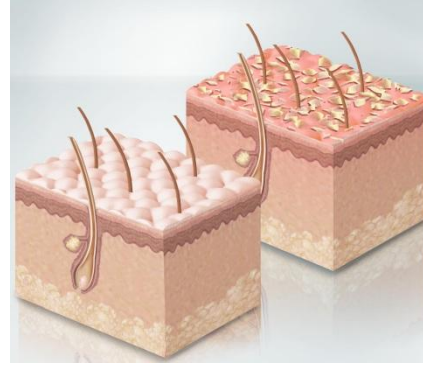
**Tekrar kepeklenmeye karşı arındırıcı ve dengeleyici bakım.**



# DERMA EXFOLIATING

- **Octopirox (piroctone olamine) ve Liposomlar:**

Düzenli kullanıldığında, baş derisindeki kepekler giderilir ve kepek üretimi durdurulur.



- **Products:**

- Derma Exfoliating Shampoo (250ml / 1L.)
- Derma Exfoliating Treatment (100ml)
- Derma Exfoliating Lotion (75ml)



# Hassas saçlar & dökülme

- Saç kaybında farklı nedenler / İnce saçlar
  - Yaş / İrsi
  - Hormonel
  - Beslenme
  - Radyo- / Kemoterapi
  - Tıbbi
  - Stres

# DERMA ACTIVATING



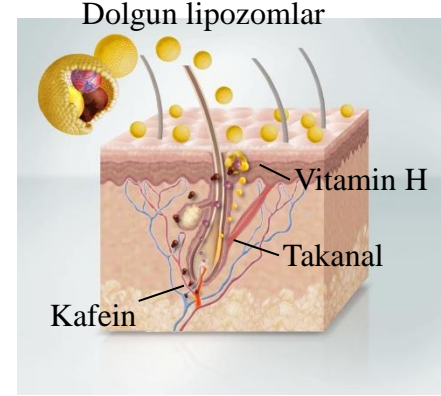
**İnce telli saçlar ve hassas uygulamalar için bakım ve yeniden canlandırma**



# DERMA ACTIVATING

- **Gençleştirme teknolojisi:**

Lipozomlar, Vitamin H, Kafeinler ve Takanal saç köklerini uyarır, harekete geçirir ve uzama evresindeki saçların kökten uzamasına etki eder.



- **Ürünler:**

- Derma Activating Shampoo (250ml / 1L.)
- Derma Activating Lotion (75ml)





# DERMA REGULATING



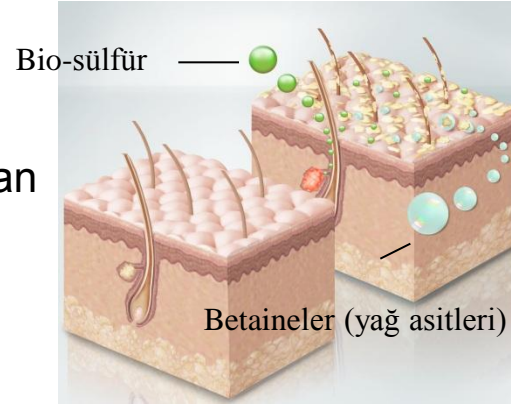
**Yađlı saç ve saçlı deri için dengeleyici bakım**



# DERMA REGULATING

- **Deri kontrol bileşimi:**

Saçlı derideki sebum (yağ) kesesinde bulunan bio-sülfür ve yağ asidini (betain) düzenler.



- **Ürünler:**

- Derma Regulating Shampoo (250ml / 1L.)



# SUN SUBLIME



**Tatil dönemlerinde UV koruyucu güneşin zararlı dış etkilerini önler.**

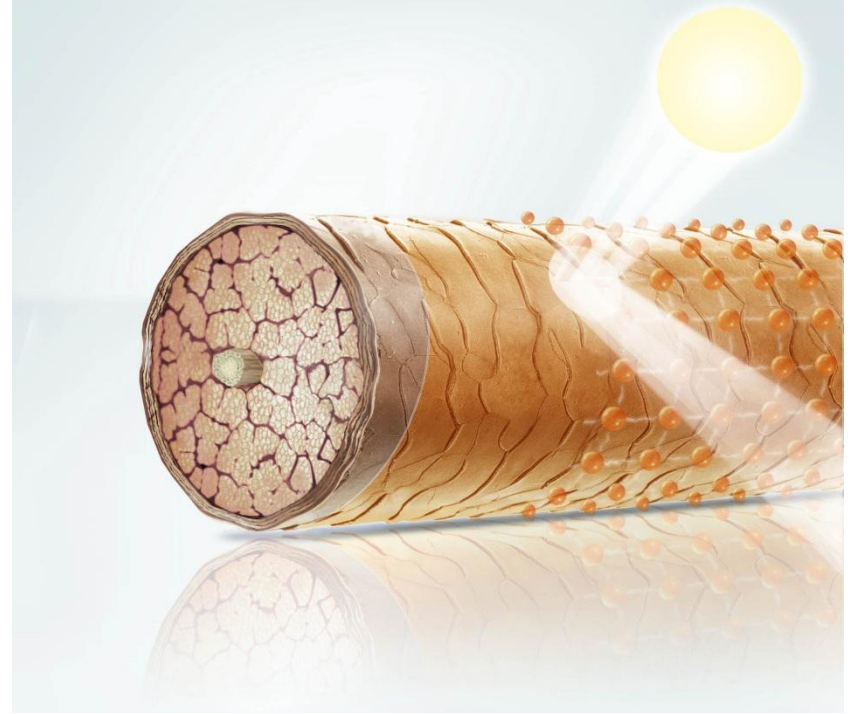


# SUN SUBLIME

*Güneşe karşı maksimum koruma*

- **UV-koruyucu:**

UV filtresi ve proteinler, saç ve saçlı deriyi yeniden düzenler ve besler.



# SUN SUBLIME

- **UV-koruyucu:**  
UV filtresi ve proteinler, sa ve salı deriyi yeniden dzenler ve besler.
- **rnler:**
  - Sun Sublime Shampoo (250ml)
  - Sun Sublime Conditioner (200ml)
  - Sun Sublime Oil (125ml)
  - Sun Sublime Serum (25ml)



# DEFINE STYLE



**Her tip saça uyumlu  
yaratıcı, mükemmel saç  
şekillendiricileri**



# DEFINE STYLE

- **Isıya karşı korumalı:** Sıcak ısı ile şekillendirmelerde proteinler ve nemlendiriciler desteęi ile koruma sağlar.
- **Ürünler:**
  - Fibre Wax (100ml / 30ml)
  - Ultimate Shine Repair (25ml)
  - Thermal Protector (200ml)
  - Mineral Mousse (200ml)
  - Mineral Hairspray (300ml)



# Care Line Man





# Erkek için esas gerekler

- Byk ođunluđu iin nemli olan, seilen rnlerin kriterleri:
  - %66 İeriđi
  - %79 Parfm / Kokusu
  - %91 rnn etkisi ve sonuları

# Erkeklerin özel talepleri

- Daha sıkı bir cilt
- Daha çok saçlı deriye yönelik talepler
- Saç dökülmesi
- Erkeksi kokular
- Ürünlerin rahat kullanımı

# Erkek bakım serisi

- Sađlıklı saçlar için besleyici mineraller
  - Saçlı derinin beslenmesi
  - Saçların yatışması
- Rock Crystal : Dađ kristali
  - Silisyum deriyi iyileştirir ve saça dayanıklılık verir.



# Bakımlar

CARE LINE MAN

**Hydrate**  
Saç & vücut

**Combat**  
Kepeğe karşı

**Fortify**  
Dökülmeye karşı

**Magnify**  
Şekillendirme

# Hydrate Shampoo

## Nemlendirici Saç & vücut şampuanı

- Karbo-hidratlar nem dengesini tutar
- Bambu saçın yapısını dengeler ve besler
- Elmas kristalleri saça dayanıklılık verir
- Besleyici mineraller deriyi besler ve pul tabakasını pürüzsüzleştirir
- Saç ve Vücut için

1000ml ve 250ml



# Combat Shampoo

Tekrar kepeklenmeye karşı şampuan

- Salai anti-iritasyon özelliđi, deriyi yatıştırır
- Çinko Piritleri derinin mantar oluşmasını durdurur. (mantar kepeklenmeye neden olur)
- Çinko piritleri, yumuşak temizleyici formülü deriyi sakinleştirir ve kepeklerin belirgin bir şekilde giderilmesi sağlanır.

1000ml ve 250ml



# 4 günde + %25 oranında uzama

## Fortify Teknolojisi

- Fortify Şampuan
- Fortiy Losyon (EU patenti alındı)
- En iyi sonuç için Fortify şampuanı ve Fortify losyonu daima birlikte kullanın.



## Fortify Losyon laboratuar testi:

4 günde %25 oranında  
saçın daha hızlı uzadığı  
gözlemlendi

# Defrizz Serum

- Elektriklenmeyi önleyici parlatici krem. Parlakligi arttirir. Saça yağlanma hissi vermez.
- Kıvırcık, uçuşan saçlar ve elektriklenmeyi önleyici çok amaçlı hafif serum.
- Nem koruyucu.
- Isıya karşı korur.
- Tutuş derecesi: 1
- Parlaklık derecesi: 7





# Hair Beauty

Tutuş derecesi: 1

Parlaklık derecesi: 9



Kalite:

- Son derece etkili ve yüksek konsantre
- Gözenekli saçlar Tinta Color ile boyandığında ekstra parlaklık için boyaya takviye edilebilir.
- Tek kullanımlık kolay uygulama
- Isıya karşı korur
- Şekil verirken ve sonlandırma yaparken kullanılır
- DLP<sup>2</sup> çift etkili koruma

Öneri:

- Kuru ve çatlak saç uçları için
- Her tip saça uygulanır

# SAĞLIKLI SAÇLAR İÇİN BESLEYİCİ MİNERALLER

KEUNE

ESSENTIAL MINERALS FOR HEALTHY HAIR

CARE LINE



Keune Care Line nourishes the hair and helps to balance the natural function of the scalp. Essential Minerals, from natural sources, play a key role.

Treatment with the help of Essential Minerals will provide long lasting improvement to the condition of the hair and scalp.

